

..... EĞİTİM ÖĞRETİM YILI FEN BİLİMLERİ DERSİ 8. SINIFLAR 1. DÖNEM 1. YAZILI SORULARI

A) DOĞRU YANLIŞ

Aşağıda erilen ifadelerden doğru olanların başına (D) yanlış olanların başına (Y) harfi yazınız. (15 p)

- () 1. İnsanda n=46 kromozom bulunur.
- () 2. 21 Aralık tarihinde tüm Dünya’da kış mevsimi yaşanır.
- () 3. Canlı türlerinin birbirinden farklı olmasının nedeni canlılardaki nükleotidlerin sayısı, sırası ve dizilişinin farklı olmasıdır.
- () 4. Atmosferde bulunan gazların % 21 ‘ini Azot gazı oluşturur.
- () 5. Dünya’nın kendi eksenini etrafında dönmesi ile mevsimler oluşur.

B) BOŞLUK DOLDURMA

Aşağıdaki ifadelerde verilen boşlukları uygun ifadelerle doldurunuz. (20 Puan)

1. Güney Yarım Küre’de gündüzlerin geceden uzun olmaya başladığı tarih;
2. Her durumda fenotipte etkisini gösterebilen gene denir.
3. Bir karakteri oluşturan genlerin birinin baskın diğerinin çekinik olması durumuna denir.
4. ifade edilirken kurak, yağışlı, sıcak ve soğuk gibi ifadeler kullanılır.
5. DNA’nın üzerindeki birkaç nükleotitten oluşan görev birimlerine denir.

C) EŞLEŞTİRME

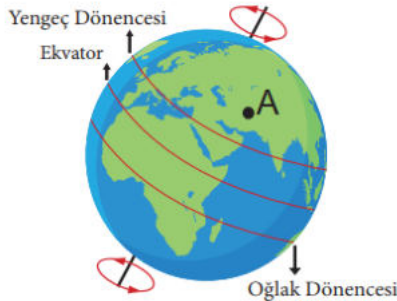
Aşağıdaki verilenleri önlerindeki boşluklara harfleri yazarak eşleştiriniz. (5X3=15Puan)

A	Modifikasyon		Tür içinde kalıtsal çeşitliliğe denir.
B	Adaptasyon		Himalaya tavşanının farklı sıcaklıkta tüy renginin değişmesi
C	Mutasyon		Nilüfer çiçeğinin köklerinin kısa olması.
D	Doğal Seçilim		Hızlı koşan geyiklerin hayatta kalması yavaş koşanların elenmesi olayıdır.
E	Varyasyon		Albinoluk, orak hücreli anemi gibi hastalıkların oluşması.

D) ÇOKTAN SEÇMELİ SORULAR (10X5 =50 Puan)

1)

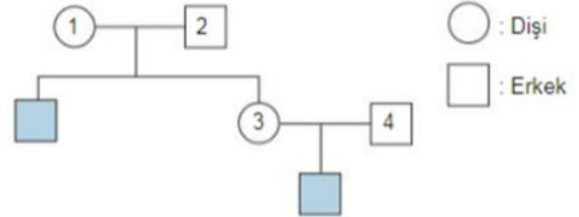
Aşağıda Dünya görüntüsü üzerinde Yengeç ve Oğlak dönenceleri ile Ekvator gösterilmiştir.



Güneş ışınlarının öğle saatlerinde Oğlak dönencesine dik geldiği zaman diliminde işaretli A şehri için aşağıda verilenlerden hangisi doğru olur?

- A) Yaz mevsimi başlamıştır.
- B) Gündüz süreleri kısaltmaya başlar.
- C) İlkbahar aylarına giriş yapar.
- D) Gece süreleri kısaltmaya başlar.

2)



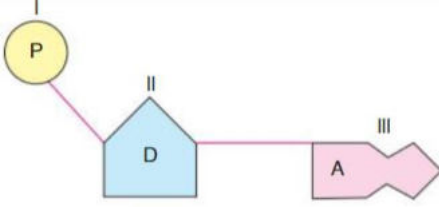
Yukarıdaki soy ağacı, bir ailedeki düz ve kıvrıkcık saçlı bireyleri göstermektedir. İçi taralı bireyler düz saçlı olup, düz saç geni çekiniktir.

Buna göre, 2. ve 3. bireylerin genotipi aşağıdakilerden hangisi olabilir?

2. birey 3. birey

- A) AA aa
- B) AA AA
- C) Aa Aa
- D) aa AA

3)



Şekildeki nükleotidin DNA'ya ait olduğu bilinmektedir.

Buna göre, aşağıdaki yorumlardan hangisi yapılamaz?

- A) I ile gösterilen fosfattır.
- B) Bu nükleotit, adenin nükleotitidir.
- C) II ile gösterilen Deoksiriboz şekeridir.
- D) Bu nükleotidin karşısına Guanin nükleotidi gelir.

4.

Kısa boylu bir bezelye için;

- I. Her iki atasında da kısa boy geni vardır.
- II. Her iki atası da uzun boyludur.
- III. Her iki atası da boy genotipi yönüyle melezdır.

verilenlerden hangileri kesinlikle doğrudur?

(Bezelyelerde uzun boy geni, kısa boy genine baskındır.)

- A) Yalnız I
- B) Yalnız II
- C) I ve III
- D) I, II ve III

5)

Aşağıdakilerden hangisi hava olayları için doğru, iklim için yanlıştır?

- A) Tahmini değil, kesin sonuçlara dayanır.
- B) İlgilenen bilim dalı klimatolojidir.
- C) Geniş bir bölgede etkili olan hava şartlarının ortalamasıdır.
- D) Bilim insanına meteorolog denir.

6.

Genetik mühendisleri tarafından DNA'nın bir bölümündeki genin başka bir canlıya aktarılmasına gen aktarımı denir.

Buna göre,

- I. Işık saçan tütün bitkisi
- II. Tüp bebek yöntemi
- III. Turşu yapılması

verilen uygulamalardan hangilerinde gen aktarımı yöntemi kullanılmıştır?

- A) Yalnız I
- B) Yalnız III
- C) I ve II
- D) I, II ve III

7.



Görselde deniz kenarındaki bir şehir ve bu şehre gündüz saatlerinde deniz tarafından gelen rüzgarın yönü gösterilmiştir.

Buna göre aşağıda verilen bilgilerden hangisi doğrudur?

- A) Deniz tarafında hava şehre göre daha sıcaktır.
- B) Şehir tarafında yağış ihtimali denize göre düşüktür.
- C) Şehir tarafı denize göre yüksek basınç alanıdır.
- D) Deniz tarafında hava hareketi aşağı doğrudur.

8.

Aşağıdakilerden hangisi canlılarda varyasyona bir örnek olabilir?

- A) Ördeklerde ayakların perdeli olması.
- B) Farklı görüntülerde köpeklerin olması.
- C) Kaktüslerin gövdesinin su depolaması.
- D) Dinazorların neslinin tükenmiş olması.

9.

Hücre bölünmesi gerçekleşmeden önce hücrede birçok faaliyet gerçekleşir. Bu faaliyetlerden birisi de hücre çekirdeğindeki DNA'nın kendini eşlemesidir.

DNA eşlenmesi için aşağıda verilen ifadelerden hangisi hatalıdır?

- A) DNA eşlenmesi sırasında DNA'nın zincirleri birbirinden ayrılır.
- B) Stoplazmadaki serbest halde bulunan genler hücrenin çekirdeğine girer.
- C) DNA'nın iki zincirindeki nükleotidlerin karşısına uygun yeni nükleotidler yerleşir.
- D) Eşlenme sonunda oluşan iki DNA'nın yapısı başlangıçtaki DNA ile aynıdır.

10.

Atmosferdeki su buharının yoğunlaşması sonucu oluşan yağışın, sıvı şekilde yeryüzüne düşmesine denir.

Atmosferdeki su buharının, buz kristalleri şeklinde yoğunlaşması sonucu oluşan yağış şeklinedenir.

Yeryüzüne yakın su buharının sıcaklık donma noktasının altına düştüğünde sıvı hâle geçmeden direkt buz kristallerine dönüşmesiyle oluşan bu olaya denir.

Verilen ifadelerdeki noktalı yerlere aşağıdaki tanımlardan hangisi getirilemez?

- A) Dolu
- B) Kar
- C) Yağmur
- D) Kırağı

BAŞARILAR...
Soner Kazım Torun

Eğlenerek Öğren

Tüm sınıf ve derslerde



www.fenaktivite.com

Pdf ye tıkla!

2021 – 2022 EĞİTİM ÖĞRETİM YILI FEN BİLİMLERİ DERSİ 8. SINIFLAR 1. DÖNEM 1. YAZILI SORULARI

CEVAP ANAHTARI

A) DOĞRU YANLIŞ

Aşağıda erilen ifadelerden doğru olanların başına (D) yanlış olanların başına (Y) harfi yazınız. (15 p)

- (Y) 1. İnsanda n=46 kromozom bulunur.
 (Y) 2. 21 Aralık tarihinde tüm Dünya’da kış mevsimi yaşanır.
 (D) 3. Canlı türlerinin birbirinden farklı olmasının nedeni canlılardaki nükleotidlerin sayısı, sırası ve dizilişinin farklı olmasıdır.
 (Y) 4. Atmosferde bulunan gazların % 21 ‘ini Azot gazı oluşturur.
 (Y) 5. Dünya’nın kendi eksenini etrafında dönmesi ile mevsimler oluşur.

B) BOŞLUK DOLDURMA

Aşağıdaki ifadelerde verilen boşlukları uygun ifadelerle doldurunuz. (20 Puan)

1. Güney Yarım Küre’de gündüzlerin geceden uzun olmaya başladığı tarih: **23 Eylül (bir gün sonrasında yazınlar olabilir)**
 2. Her durumda fenotipte etkisini gösterebilen gende **baskın gen** denir.
 3. Bir karakteri oluşturan genlerin birinin baskın diğerinin çekinik olması durumu na **melez döl (heterozigot)** denir.
 4. **İklim** ifade edilirken kurak, yağışlı, sıcak ve soğuk gibi ifadeler kullanılır.
 5. DNA’nın üzerindeki birkaç nükleotitten oluşan görev birimlerine **gen** denir.

C) EŞLEŞTİRME

Aşağıdaki verilenleri önlerindeki boşluklara harfleri yazarak eşleştiriniz. (5X3=15Puan)

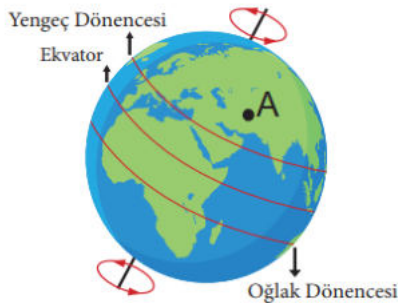
A	Modifikasyon
B	Adaptasyon
C	Mutasyon
D	Doğal Seçilim
E	Varyasyon

E	Tür içinde kalıtsal çeşitliliğe denir.
A	Himalaya tavşanının farklı sıcaklıkta tüy renginin değişmesi
B	Nilüfer çiçeğinin köklerinin kısa olması.
D	Hızlı koşan geyiklerin hayatta kalması yavaş koşanların elenmesi olayıdır.
C	Albinoluk, orak hücreli anemi gibi hastalıkların oluşması.

D) ÇOKTAN SEÇMELİ SORULAR (10X5 =50 Puan)

1)

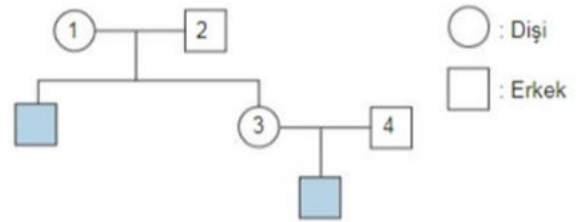
Aşağıda Dünya görüntüsü üzerinde Yengeç ve Oğlak dönenceleri ile Ekvator gösterilmiştir.



Güneş ışınlarının öğle saatlerinde Oğlak dönencesine dik geldiği zaman diliminde işaretli A şehri için aşağıda verilenlerden hangisi doğru olur?

- A) Yaz mevsimi başlamıştır.
 B) Gündüz süreleri kısaltmaya başlar.
 C) İlkbahar aylarına giriş yapar.
 D) Gece süreleri kısaltmaya başlar.

2)



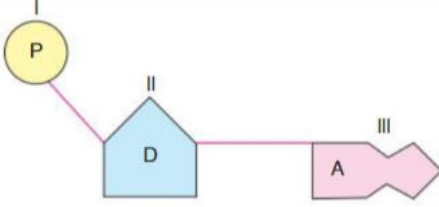
Yukarıdaki soy ağacı, bir ailedeki düz ve kıvrıkcık saçlı bireyleri göstermektedir. İçi taralı bireyler düz saçlı olup, düz saç geni çekiniktir.

Buna göre, 2. ve 3. bireylerin genotipi aşağıdakilerden hangisi olabilir?

2. birey 3. birey

- A) AA aa
 B) AA AA
 C) Aa Aa
 D) aa AA

3)



Şekildeki nükleotidin DNA'ya ait olduğu bilinmektedir.

Buna göre, aşağıdaki yorumlardan hangisi yapılamaz?

- A) I ile gösterilen fosfattır.
- B) Bu nükleotit, adenin nükleotitidir.
- C) II ile gösterilen Deoksiriboz şekeridir.
- D) Bu nükleotidin karşısına Guanin nükleotidi gelir.

4.

Kısa boylu bir bezelye için;

- I. Her iki atasında da kısa boy geni vardır.
- II. Her iki atası da uzun boyludur.
- III. Her iki atası da boy genotipi yönüyle melezdir.

verilenlerden hangileri kesinlikle doğrudur?

(Bezelyelerde uzun boy geni, kısa boy genine baskındır.)

- A) Yalnız I
- B) Yalnız II
- C) I ve III
- D) I, II ve III

5)

Aşağıdakilerden hangisi hava olayları için doğru, iklim için yanlıştır?

- A) Tahmini değil, kesin sonuçlara dayanır.
- B) İlgilenen bilim dalı klimatolojidir.
- C) Geniş bir bölgede etkili olan hava şartlarının ortalamasıdır.
- D) Bilim insanına meteorolog denir.

6.

Genetik mühendisleri tarafından DNA'nın bir bölümündeki genin başka bir canlıya aktarılmasına gen aktarımı denir.

Buna göre,

- I. Işık saçan tütün bitkisi
- II. Tüp bebek yöntemi
- III. Turşu yapılması

verilen uygulamalardan hangilerinde gen aktarımı yöntemi kullanılmıştır?

- A) Yalnız I
- B) Yalnız III
- C) I ve II
- D) I, II ve III

7.



Görselde deniz kenarındaki bir şehir ve bu şehre gündüz saatlerinde deniz tarafından gelen rüzgarın yönü gösterilmiştir.

Buna göre aşağıda verilen bilgilerden hangisi doğrudur?

- A) Deniz tarafında hava şehre göre daha sıcaktır.
- B) Şehir tarafında yağış ihtimali denize göre düşüktür.
- C) Şehir tarafı denize göre yüksek basınç alanıdır.
- D) Deniz tarafında hava hareketi aşağı doğrudur.

8.

Aşağıdakilerden hangisi canlılarda varyasyona bir örnek olabilir?

- A) Ördeklerde ayakların perdeli olması.
- B) Farklı görüntülerde köpeklerin olması.
- C) Kaktüslerin gövdesinin su depolaması.
- D) Dinazorların neslinin tükenmiş olması.

9.

Hücre bölünmesi gerçekleşmeden önce hücrede birçok faaliyet gerçekleşir. Bu faaliyetlerden birisi de hücre çekirdeğindeki DNA'nın kendini eşlemesidir.

DNA eşlenmesi için aşağıda verilen ifadelerden hangisi hatalıdır?

- A) DNA eşlenmesi sırasında DNA'nın zincirleri birbirinden ayrılır.
- B) Stoplazmadaki serbest halde bulunan genler hücrenin çekirdeğine girer.
- C) DNA'nın iki zincirindeki nükleotidlerin karşısına uygun yeni nükleotidler yerleşir.
- D) Eşlenme sonunda oluşan iki DNA'nın yapısı başlangıçtaki DNA ile aynıdır.

10.

Atmosferdeki su buharının yoğunlaşması sonucu oluşan yağışın, sıvı şekilde yeryüzüne düşmesine denir.

Atmosferdeki su buharının, buz kristalleri şeklinde yoğunlaşması sonucu oluşan yağış şeklinedenir.

Yeryüzüne yakın su buharının sıcaklık donma noktasının altına düştüğünde sıvı hâle geçmeden direkt buz kristallerine dönüşmesiyle oluşan bu olaya denir.

Verilen ifadelerdeki noktalı yerlere aşağıdaki tanımlardan hangisi getirilemez?

- A) Dolu
- B) Kar
- C) Yağmur
- D) Kırağı

BAŞARILAR...
Soner Kazım Torun