

FEN VE TEKNOLOJİ DERSİ
7. SINIF 2. DÖNEM 2. YAZILI
SINAVI



ADI SOYADI:

SINIFI:

NO:

1-Dölllenme aşağıda verilen üreme yapılarından hangisinde gerçekleşir?

- A) Döl Yatağı B) Yumurtalık
C)Yumurta Kanalı D) Döl Yolu

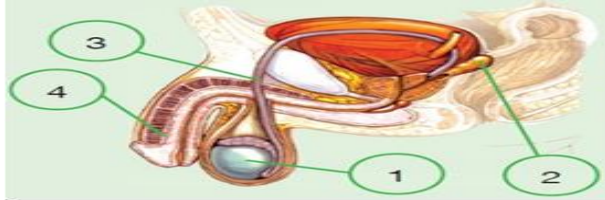
2-

1-Hidra	a) Rejenerasyon ile Üreme
2-Amip	b) Vejetatif Üreme
3-Patates	c)Bölünerek Üreme
4-Deniz Yıldızı	d)Tomurcuklanma ile Üreme

Yukarıda verilen canlılar ile üreme şekilleri eşleştiriliyor.
Buna göre aşağıda verilen eşleştirmelerden hangisi yanlıştır?

- A)4→ c B)1→d C)3→b D)2→c

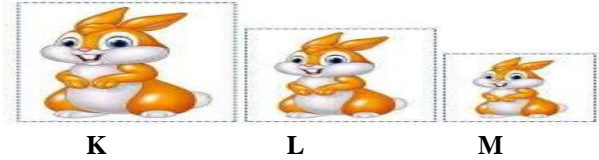
3-



Yukarıda verilen erkek üreme yapılarından kaç numaralı yapı spermilerin üretilmesini sağlar?

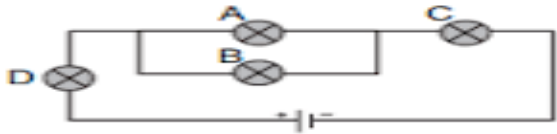
- A)2 B)4 C)1 D)3

4-



Yukarıda verilen tavşanlar büyüklükleri bakımından fetüs, zigot ve embriyo kavramlarıyla eşleştirilmek isteniyor.
Buna göre aşağıda verilenlerden hangisi yanlış olur?

- A) K fetüsü simgeler.
B)L embriyoyu simgeler.
C)M döllenme sonucu oluşur.
D)K zigotun üç hafta sonraki halidir.



5.

Yukarıda devreye bağlanan ampullerin bağlanma şekilleri ile ilgili aşağıda verilenlerden hangisi yanlıştır?

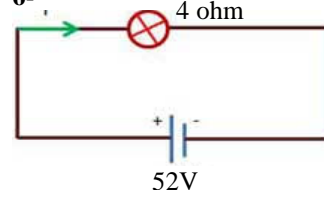
- A) D ampulü ve B ampulü birbirine paralel bağlıdır.
B)D ve C devreye seri bağlıdır.
C)A ampulü C ampulüne seri bağlıdır.
D)A ve B ampulü birbirine paralel bağlıdır.

11-Aşağıdakilerden hangisi çimlenme için gerekli değildir?

- A) Hava B) Işık C) Sıcaklık D) Su

7. Sınıf Fen Bilimleri dersi 2. dönem 2. yazılı sınavına keyifli etkileşimli etkinlikler ile çalışıp yazılı başarınızı arttırmak için yandaki QR kodu okutun veya Pdf ye tıklayın.

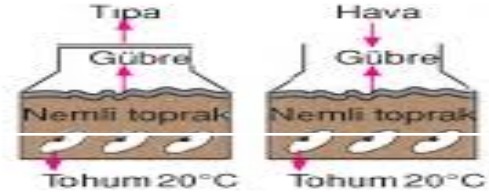
6-



Yandaki devrede ampul üzerinden geçen akım kaç A'dir?

- A) 12A B)8 A C)11A D)13A

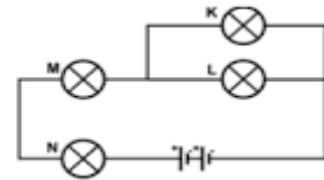
7-



Yukarıda toprağa ekilmiş fasulye tohumları bulunmaktadır. Nemli toprağa ekilen tohumlara bir miktar gübre konulmuş bir tanesinin ağzı tıpa ile kapatılmış diğerinin ise havayı alması sağlanmıştır.5 günün sonunda tıpa ile kapalı olan kaptaki çimlenme gözlenmemiştir.**Buna göre bir tohumun çimlenmesine ilişkin aşağıda verilen yargılardan hangisine ulaşılır?**

- A) Çimlenme için gereklidir.
B) Çimlenme için hava gereklidir.
C)Çimlenme için ışık gereklidir.
D)Çimlenme için sıcaklığın uygun olması gerekmektedir.

8-



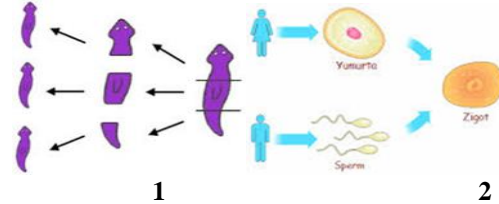
Yanda verilen elektrik devresinde ampul parlaklıkları ile ilgili aşağıda verilenlerden hangisi yanlıştır?

- A)M ve N eşit parlaklıkta yanar.
B)K ve L eşit parlaklıkta yanar.
C)M ampulü K ampulünden daha parlak yanar.
D)M ve L ampulü eşit parlaklıkta yanar.

9-Bebeğin yerleştiği ve gelişimini tamamladığı dişi üreme sistemi yapısı aşağıdakilerden hangisidir?

- A) Yumurtalık B) Döl Yolu
C)Döl Yatağı D) Yumurta Kanalı

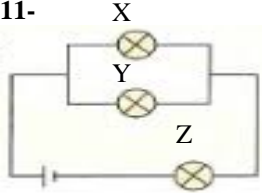
10-



Yukarıda verilen 1 ve 2 numaralı olaylarla ilgili olarak aşağıda verilenlerden hangisi yanlıştır?

- A)1 numaralı olay bölünerek üreme olayıdır.
B) 2 numaralı olay eşeyli üremedir.
C)1 numaralı olay eşeysiz üremeye örnektir.
D)2 numaralı olayda oluşan canlı onu oluşturan canlılardan farklı olur.

11-



Yanda verilen devrede ampullerin parlaklıklarının karşılaştırılması aşağıdakilerden hangisinde doğru olarak verilmiştir?

- A) $X > Y > Z$ B) $Y > Z > X$
C) $Z > X = Y$ D) $X = Y > Z$

12.

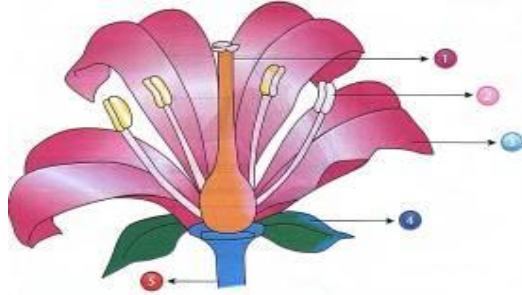


Gökhan şekildeki kabı hazırlayarak tohumlarını çimlendirmek istemiş fakat başarılı olamamıştır.

Gökhan'ın hazırladığı kaptaki tohumların çimlenmemesi nedeni aşağıdakilerden hangileri olabilir?

- I. Ortamın karanlık olması
II. Islak pamuk yerine kuru pamuk kullanılması
III. Sıcaklığın çok düşük olması
- A) Yalnız II B) I ve II
C) I ve III D) II ve III

13.

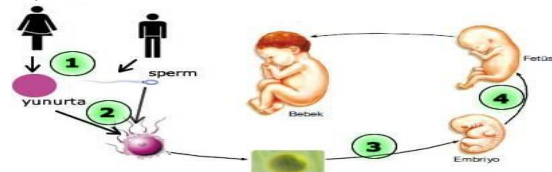


Yukarıdaki şekilde çiçeğin kısımları gösterilmiştir.

Buna göre bu kısımlardan tozlaşmanın gerçekleştiği iki bölüm aşağıdakilerden hangisinde sırasıyla verilmiştir?

- A) 1 ve 2 B) 2 ve 1
C) 3 ve 5 D) 2 ve 4

14.



Yukarıdaki resimde insanda üreme, büyüme ve gelişmede etkili olan olaylar numaralandırılarak gösterilmiştir. Buna göre 1,2,3 ve 4 numaralı olaylar aşağıdakilerden hangisinde doğru olarak verilmiştir?

- | 1 | 2 | 3 | 4 |
|----------|----------|-------|-------|
| A) mitoz | döllenme | mayoz | mitoz |
| B) mayoz | döllenme | mitoz | mitoz |
| C) mayoz | mitoz | mitoz | mitoz |
| D) mayoz | döllenme | mitoz | mayoz |

15.) Aşağıdaki tabloda eşeysiz üreyen canlılar ile bu canlıların üreme çeşidini oklar yardımıyla eşleştiriniz. (5)

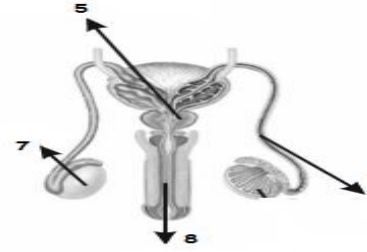
CANLI	EŞEYSİZ ÜREME ÇEŞİDİ
1) Gül	a)Vejetatif üreme
2)Kavak	b)Tomurcuklanarak üreme
3)Hidra	c) Bölünerek üreme
4)Bakteri	d)Rejenerasyonla üreme
5)Deniz yıldızı	

16.

Dişi Üreme Yapı ve Organları



Erkek Üreme Yapı ve Organları



7.sınıf öğrencisi Salih Fen Bilimleri dersi proje ödevi olarak insanda üreme sistemi ile ilgili yukarıdaki posteri hazırlıyor.

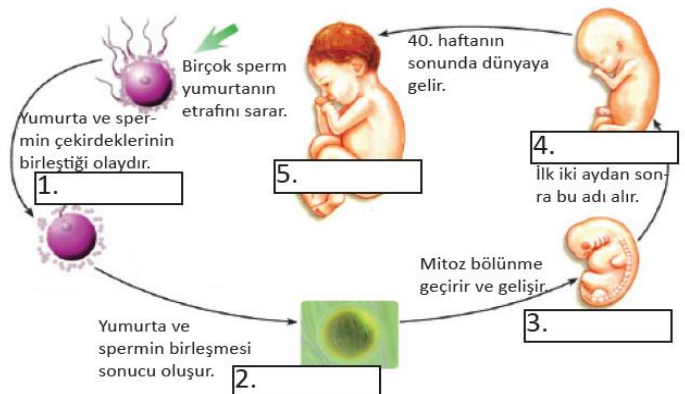
Buna göre Salih'in hazırladığı posterde "Üreme organları neslin devamı için üreme hücrelerini üretir." bilgisine karşılık gelen organların numaraları hangisindeki gibidir?

- A) 2 ve 6 B) 3 ve 7
C) 1 ve 5 D) 4 ve 8

17. Aşağıda verilen tabloyu verilen canlıların üreme, büyüme ve gelişme özelliklerine göre uygun şekilde doldurunuz. (8 puan)

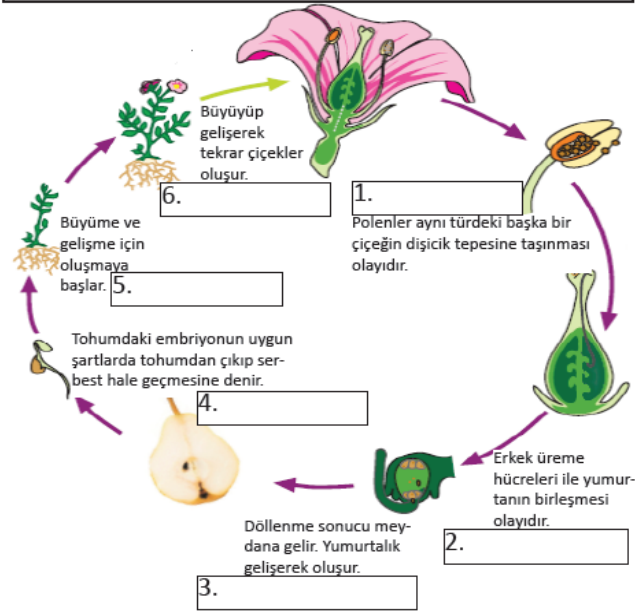
	Yumurta ile çoğalır	Doğurarak çoğalır	Yavru bakımı görülür	Yavru bakımı görülmez
Sazan Balığı				
Kaz				
Kertenkele				
Kurbağa				
Tavşan				
Fil				
Yılan				
Kaplumbağa				

18. Numaraları yerlerin ismini yazınız. (5 puan)



19.

- | | | |
|---------------|------------------|------------|
| - Genç Bitki | - Tohum ve Meyve | - Tozlaşma |
| - Olgun Bitki | - Dölllenme | - Çimlenme |



Çiçekli bitkinin yaşam döngüsünde meydana gelen olayları yukarıdaki boşluklara doldurunuz. (6 puan)

20. Anne adayı Emine Hanım'ın dikkate etmesi gereken durumlar dikkate alındığında aşağıda sergilediği davranışlardan uygun olanlara ✓ yanlış olanlara X işareti koyunuz. (1x5= 5 puan)



Sigara ve alkolden uzak durur.



Dar elbiseler giyinir.



Günlük basit egzersizler yapar.



Doktor tavsiyesi olmadan ilaç kullanır.



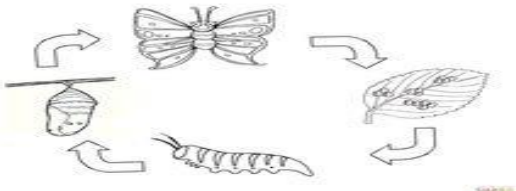
Sağlıklı ve dengeli beslenir.

21. Döngülerdeki isimleri yanına yazınız. (9 puan)

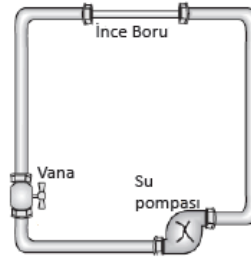
Kurbağa Yaşam Döngüsü:



Kelebek Yaşam Döngüsü:



22.

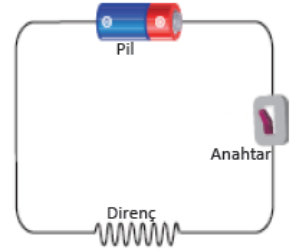


İnce Boru ●

Vana ●

Su Pompası ●

Normal Su borusu ●



● Anahtar

● İletken Kablo

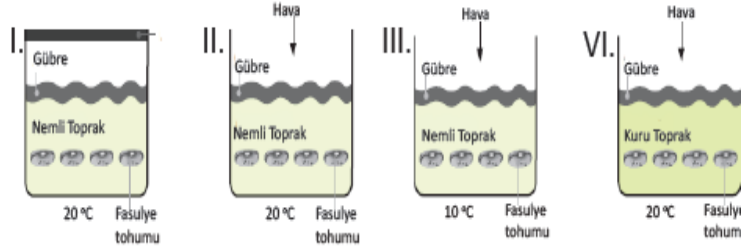
● Direnc

● Pil

Basit bir elektrik devresi ile su tesisatı verilmiştir. Birbirine benzetilmek istenen kelimeleri eşleştiriniz. (8 puan)

23.

I. Aşağıda verilen düzeneklere göre soruları cevaplayınız. (6 puan)



Hangi düzenekler kullanılarak çimlenme için hava gerekli olup olmadığı ispatlanabilir?

Hangi düzenekler kullanılarak çimlenme için su gerekli olup olmadığı ispatlanabilir?

Hangi düzenekler kullanılarak çimlenmenin sıcaklığa bağlı olup olmadığı ispatlanabilir?

"Çoğu insan zekaya inanır, ben inanmıyorum, bizi birbirimizden ayıran emektir, ben çalışmaya inanıyorum"

Pr.Dr. AZİZ SANCAR

BAŞARILAR.... Fen Bil Öğr:

ADI SOYADI:

SINIFI:

NO:

1-Dölllenme aşağıda verilen üreme yapılarından hangisinde gerçekleşir?

- A) Döl Yatağı B) Yumurtalık
C) Yumurta Kanalı D) Döl Yolu

2-

1-Hidra	a) Rejenerasyon ile Üreme
2-Amip	b) Vejetatif Üreme
3-Patates	c) Bölünerek Üreme
4-Deniz Yıldızı	d) Tomurcuklanma ile Üreme

Yukarıda verilen canlılar ile üreme şekilleri eşleştiriliyor.

Buna göre aşağıda verilen eşleştirmelerden hangisi yanlıştır?

- A) 4 → c B) 1 → d C) 3 → b D) 2 → c

3-



Yukarıda verilen erkek üreme yapılarından kaç numaralı yapı spermilerin üretilmesini sağlar?

- A) 2 B) 4 C) 1 D) 3

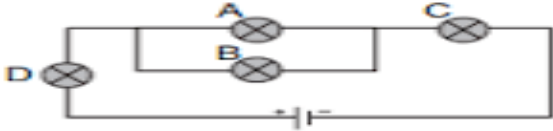
4-



Yukarıda verilen tavşanlar büyüklükleri bakımından fetüs, zigot ve embriyo kavramlarıyla eşleştirilmek isteniyor.

Buna göre aşağıda verilenlerden hangisi yanlış olur?

- A) K fetüsü simgeler.
B) L embriyoyu simgeler.
C) M döllenme sonucu oluşur.
D) K zigotun üç hafta sonraki halidir.



5.

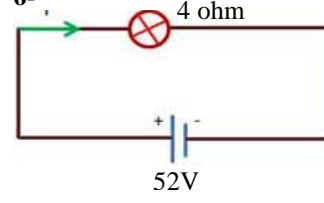
Yukarıda devreye bağlanan ampullerin bağlanma şekilleri ile ilgili aşağıda verilenlerden hangisi yanlıştır?

- A) D ampulü ve B ampulü birbirine paralel bağlıdır.
B) D ve C devreye seri bağlıdır.
C) A ampulü C ampulüne seri bağlıdır.
D) A ve B ampulü birbirine paralel bağlıdır.

11-Aşağıdakilerden hangisi çimlenme için gerekli değildir?

- A) Hava B) Işık C) Sıcaklık D) Su

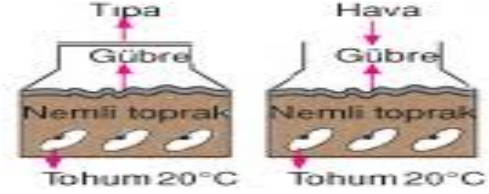
6-



Yandaki devrede ampul üzerinden geçen akım kaç A'dir?

- A) 12A B) 8 A C) 11A D) 13A

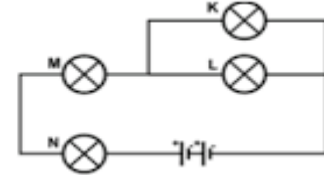
7-



Yukarıda toprağa ekilmiş fasulye tohumları bulunmaktadır. Nemli toprağa ekilen tohumlara bir miktar gübre konulmuş bir tanesinin ağzı tıpa ile kapatılmış diğerinin ise havayı alması sağlanmıştır. 5 günün sonunda tıpa ile kapalı olan kaptaki çimlenme gözlenmemiştir. Buna göre bir tohumun çimlenmesine ilişkin aşağıda verilen yargılardan hangisine ulaşılır?

- A) Çimlenme için gereklidir.
B) Çimlenme için hava gereklidir.
C) Çimlenme için ışık gereklidir.
D) Çimlenme için sıcaklığın uygun olması gerekmektedir.

8-



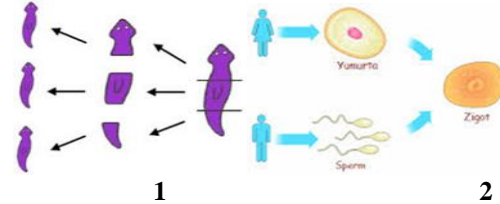
Yanda verilen elektrik devresinde ampul parlaklıkları ile ilgili aşağıda verilenlerden hangisi yanlıştır?

- A) M ve N eşit parlaklıkta yanar.
B) K ve L eşit parlaklıkta yanar.
C) M ampulü K ampulünden daha parlak yanar.
D) M ve L ampulü eşit parlaklıkta yanar.

9-Bebeğin yerleştiği ve gelişimini tamamladığı dişi üreme sistemi yapısı aşağıdakilerden hangisidir?

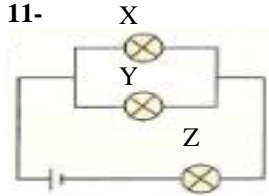
- A) Yumurtalık B) Döl Yolu
C) Döl Yatağı D) Yumurta Kanalı

10-



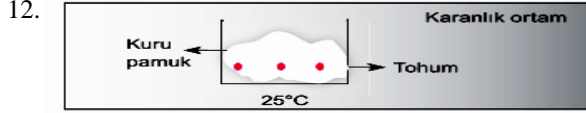
Yukarıda verilen 1 ve 2 numaralı olaylarla ilgili olarak aşağıda verilenlerden hangisi yanlıştır?

- A) 1 numaralı olay bölünerek üreme olayıdır.
B) 2 numaralı olay eşeyli üremedir.
C) 1 numaralı olay eşeysiz üremeye örnektir.
D) 2 numaralı olayda oluşan canlı onu oluşturan canlılardan farklı olur.



Yanda verilen devrede ampullerin parlaklıklarının karşılaştırılması aşağıdakilerden hangisinde doğru olarak verilmiştir?

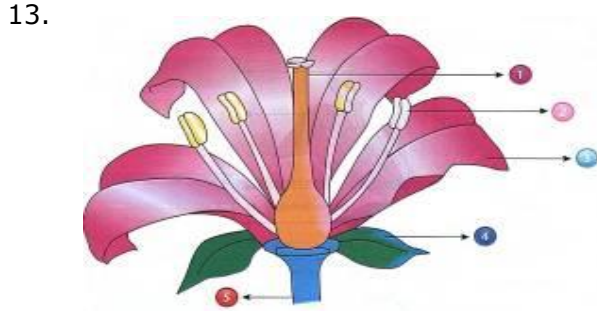
- A) $X > Y > Z$
 B) $Y > Z > X$
 C) $Z > X = Y$
 D) $X = Y > Z$



Gökhan şekildeki kabı hazırlayarak tohumlarını çimlendirmek istemiş fakat başarılı olamamıştır.

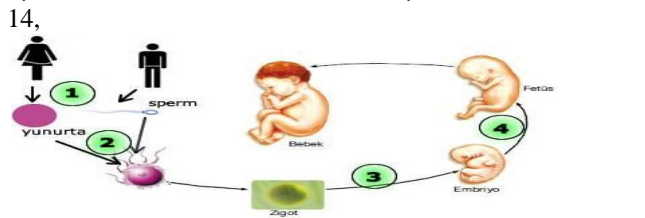
Gökhan'ın hazırladığı kaptaki tohumların çimlenmemesi nedeni aşağıdakilerden hangileri olabilir?

- I. Ortamın karanlık olması
 II. Islak pamuk yerine kuru pamuk kullanılması
 III. Sıcaklığın çok düşük olması
 A) Yalnız II
 B) I ve II
 C) I ve III
 D) II ve III



Yukarıdaki şekilde çiçeğin kısımları gösterilmiştir. Buna göre bu kısımlardan tozlaşmanın gerçekleştiği iki bölüm aşağıdakilerden hangisinde sırasıyla verilmiştir?

- A) 1 ve 2
 B) 2 ve 1
 C) 3 ve 5
 d) 2 ve 4



Yukarıdaki resimde insanda üreme, büyüme ve gelişmede etkili olan olaylar numaralandırılarak gösterilmiştir. Buna göre 1,2,3 ve 4 numaralı olaylar aşağıdakilerden hangisinde doğru olarak verilmiştir?

- | 1 | 2 | 3 | 4 |
|----------|----------|-------|-------|
| A) mitoz | döllenme | mayoz | mitoz |
| B) mayoz | döllenme | mitoz | mitoz |
| C) mayoz | mitoz | mitoz | mitoz |
| D) mayoz | döllenme | mitoz | mayoz |

15. Aşağıdaki tabloda eşeysiz üreyen canlılar ile bu canlıların üreme çeşidini oklar yardımıyla eşleştiriniz. (5)

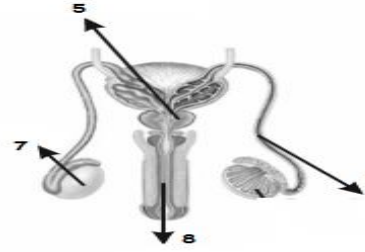
CANLI	EŞEYSİZ ÜREME ÇEŞİDİ
1) Gül	a)Vejetatif üreme
2)Kavak	b)Tomurcuklanarak üreme
3)Hidra	c) Bölünerek üreme
4)Bakteri	d)Rejenerasyonla üreme
5)Deniz yıldızı	

16.

Dişi Üreme Yapı ve Organları



Erkek Üreme Yapı ve Organları



7.sınıf öğrencisi Salih Fen Bilimleri dersi proje ödevi olarak insanda üreme sistemi ile ilgili yukarıdaki posteri hazırlıyor.

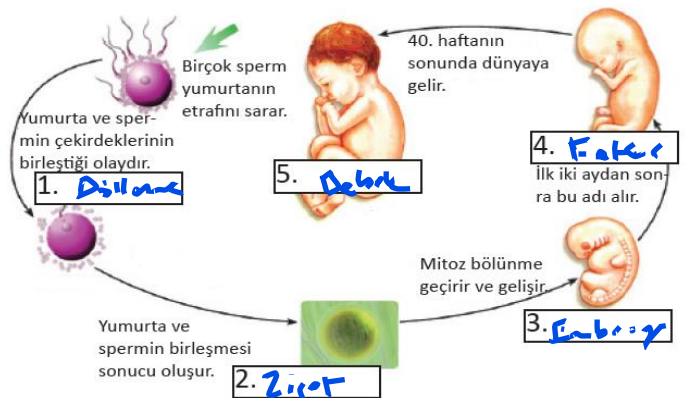
Buna göre Salih'in hazırladığı posterde "Üreme organları neslin devamı için üreme hücrelerini üretir." bilgisine karşılık gelen organların numaraları hangisindeki gibidir?

- A) 2 ve 6
 B) 3 ve 7
 C) 1 ve 5
 D) 4 ve 8

17. Aşağıda verilen tabloyu verilen canlıların üreme, büyüme ve gelişme özelliklerine göre uygun şekilde doldurunuz. (8 puan)

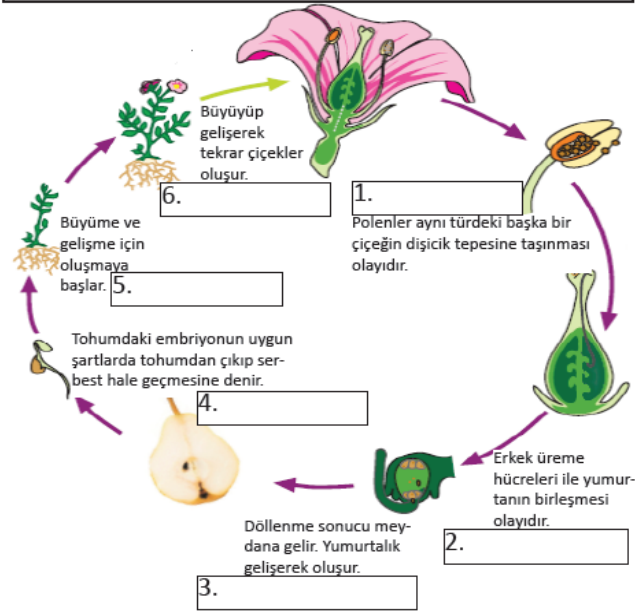
	Yumurta ile çoğalır	Doğurarak çoğalır	Yavru bakımı görülür	Yavru bakımı görülmez
Sazan Balığı	✓			✓
Kaz	✓		✓	
Kertenkele	✓			✓
Kurbağa	✓			✓
Tavşan		✓	✓	
Fil		✓	✓	
Yılan	✓			✓
Kaplumbağa	✓			✓

18. Numaraları yerlerin ismini yazınız. (5 puan)



19.

- | | | |
|---------------|------------------|------------|
| - Genç Bitki | - Tohum ve Meyve | - Tozlaşma |
| - Olgun Bitki | - Dölllenme | - Çimlenme |



Çiçekli bitkinin yaşam döngüsünde meydana gelen olayları yukarıdaki boşluklara doldurunuz. (6 puan)

20. Anne adayı Emine Hanım'ın dikkate etmesi gereken durumlar dikkate alındığında aşağıda sergilediği davranışlardan uygun olanlara ✓ yanlış olanlara X işareti koyunuz. (1x5= 5 puan)



Sigara ve alkolden uzak durur.



Dar elbiseler giyinir.



Günlük basit egzersizler yapar.



Doktor tavsiyesi olmadan ilaç kullanır.



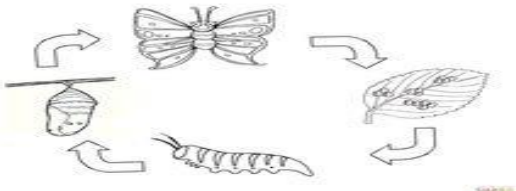
Sağlıklı ve dengeli beslenir.

21. Döngülerdeki isimleri yanına yazınız. (9 puan)

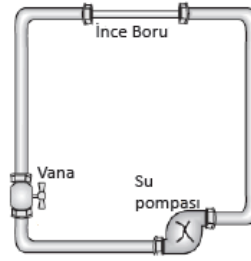
Kurbağa Yaşam Döngüsü:



Kelebek Yaşam Döngüsü:



22.

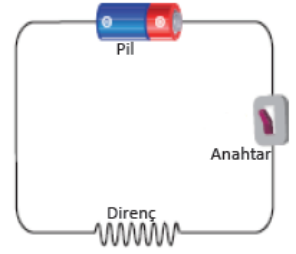


İnce Boru ●

Vana ●

Su Pompası ●

Normal Su borusu ●



● Anahtar

● İletken Kablo

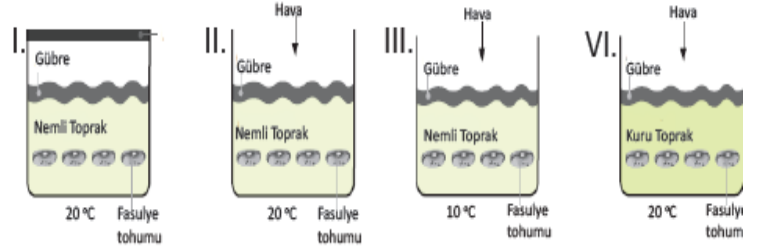
● Direnc

● Pil

Basit bir elektrik devresi ile su tesisatı verilmiştir. Birbirine benzetilmek istenen kelimeleri eşleştiriniz. (8 puan)

23.

I. Aşağıda verilen düzeneklere göre soruları cevaplayınız. (6 puan)



Hangi düzenekler kullanılarak çimlenme için hava gerekli olup olmadığı ispatlanabilir?

Hangi düzenekler kullanılarak çimlenme için su gerekli olup olmadığı ispatlanabilir?

Hangi düzenekler kullanılarak çimlenmenin sıcaklığa bağlı olup olmadığı ispatlanabilir?

"Çoğu insan zekaya inanır, ben inanmıyorum, bizi birbirimizden ayıran emektir, ben çalışmaya inanıyorum"

Pr.Dr. AZİZ SANCAR

BAŞARILAR.... Fen Bil Öğr: