

Adı Soyadı:

No:

Sınıfı:7/

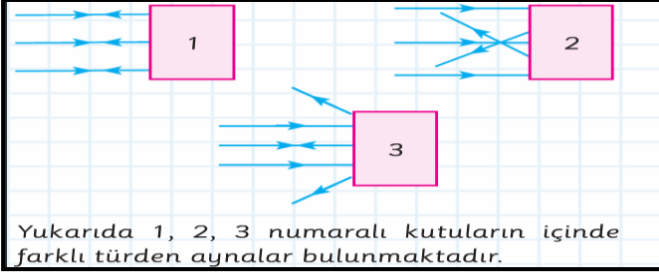
Aldığı Not:

7.SINIF FEN BİLİMLERİ DERSİ 2.DÖNEM 2.YAZILI SORULARIDIR

1. Aşağıda verilen araçları ayna türüne göre işaretleyiniz.[5 puan]

	Düz ayna	Çukur ayna	Tümsek ayna
Periskop			
Teleskop			
Makyaj aynası			
Yan dikiz aynaları			
Banyo aynası			

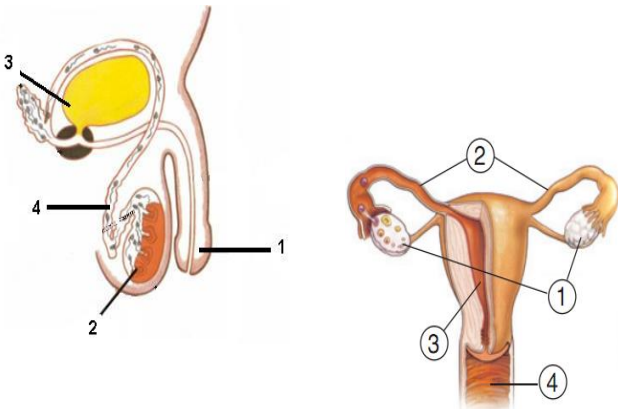
2. Gelen ışınlar şekildeki gibi yansıdığına göre ayna çeşitlerini kutuların altlarına yazalım.(6 puan)



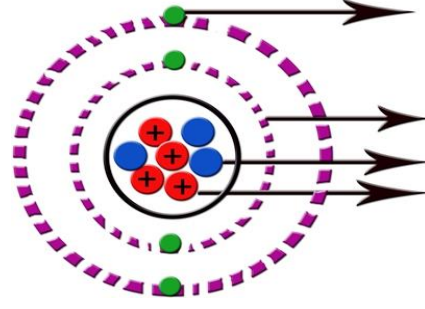
A – Bu bölümde noktalı yerlere uygun sözcükleri yazınız. (Voltmetre,Soğutur,Yansıtır,Organ,Siyah,Başkalaşım,Testis ,Parlaklık, Döllenme,Yumurta) (7 puan)

- 1) Beyaz renk ışığın tamamına yakınına ken siyah renk tamamına yakınına
- 2) Kurbağa, ipekböceği gibi canlılarda yumurtadan çıktıktan sonra uğradığı yapısal değişikliğedenir.
- 3) Farklı dokular bir araya gelerek oluşturur.
- 4) Kırmızı renkli ışık mavi renkli cisim üzerine gönderilirse cisim renk olarak gözüktür.
- 5) İnsanda erkek üreme hücreleri olan spermilerin üretildiği yerdir.
- 6) Sperm hücrelerinin yumurta hücresiyle birleşmesi olayına.....denir.
- 7) Dişi üreme hücresine denir.

3-Aşağıdaki üreme organına ait yapıların isimlerini yazınız. (8p)



4) Oklarla gösterilen 'Atomun Yapısı'nda yer alan kısımları-parçacıkları okların karşısına yazınız. (4 PUAN)

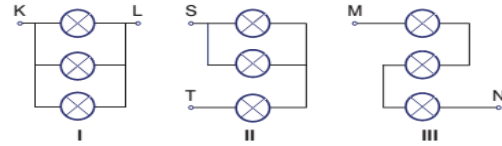


5. Aşağıdaki boşlukları uygun kelimelerle doldurunuz.(10 Puan)

Paralel - Seri - Ampermetre - Voltmetre - Direnç - Akım - Gerilim Amper - Volt - Ohm - Pil

1. elektrik enerjisi kaynağıdır.
2. Bir elektrik devresindeki akım ile ölçülür.
3. Bir elektrik devresindeki gerilimi ölçmek için kullanılır.
4. Elektrik akımına karşı gösterilen zorluğa denir.
5. Ampullerin uç uca bağlanmasıyla bağlama yapılır.
6. Ampullerin birer uçlarının aynı noktada birleşmesiyle bağlama yapılır.
7. Bir devrenin iki ucu arasındaki enerji farkına denir.
8. Gerilim, birimine denir.
9. Elektrik akımı birimine denir.
10. Direnç birimine denir.

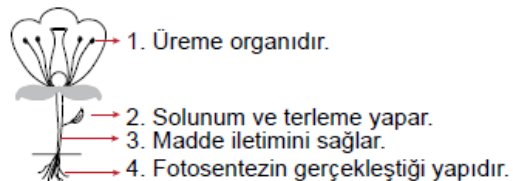
6- (5 puan)



I, II ve III devre parçaları şekildeki gibi oluşturulmuştur. Devre parçalarındaki ampullerin bağlanma çeşitleri için aşağıdakilerden hangisi söylenebilir?

- | | I | II | III |
|-------------------|---|----------------|---------|
| A) seri | | paralel | seri |
| B) seri | | seri | paralel |
| C) paralel | | paralel + seri | seri |
| D) paralel + seri | | seri | paralel |

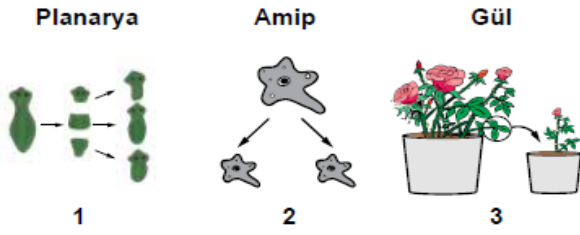
7- (5 puan)



Verilen çiçekli bitki modelinde numaralanmış kısımlardan hangisinin görevi yanlış yazılmıştır?

- A) 4 B) 3 C) 2 D) 1

8- (5 puan)



Yukarıda verilen örnekler arasında, hangi eşeysiz üreme çeşidi yer almaz?

- A) Rejenerasyon B) Tomurcuklanma
C) Vejetatif D) Bölünerek

9- (5 puan)

Ampermetre ile ilgili,

- I. Akım şiddetini ölçer.
II. Devreye paralel bağlanırsa kısa devre oluşur.
III. Ölçülen değer birimi amperdir.

ifadelerinden hangileri yanlıştır?

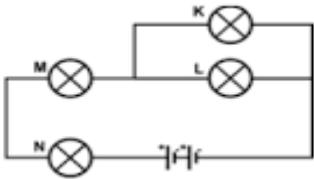
- A) Yalnız II. B) I ve II.
C) II ve III. D) I, II ve III.

10- (5 puan)

Aşağıdaki durumların hangisinde potansiyel enerji kinetik enerjiye dönüşmüştür?

- A) Hızla giden arabanın ani fren yaparak durması
B) Barajdaki durgun suyun kapakların açılmasıyla akmaya başlaması
C) Uçmakta olan bir kuşun ağacın dalına konması
D) Bir çocuğun yerde yuvarlanan topu durdurması

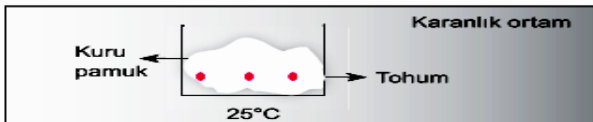
11- (5 puan)



Yanda verilen elektrik devresinde ampul parlaklıkları ile ilgili aşağıda verilenlerden hangisi yanlıştır?

- A) M ve N eşit parlaklıkta yanar.
B) K ve L eşit parlaklıkta yanar.
C) M ampülü K ampulünden daha parlak yanar.
D) M ve L ampülü eşit parlaklıkta yanar.

12 - (5 puan)



Gökhan şekildedeki kabı hazırlayarak tohumlarını çimlendirmek istemiş fakat başarılı olamamıştır.

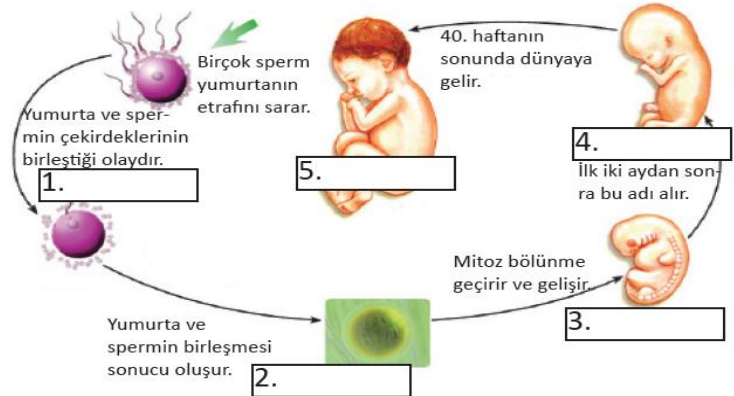
Gökhan'ın hazırladığı kaptaki tohumların çimlenmeme nedeni aşağıdakilerden hangileri olabilir?

- I. Ortamın karanlık olması
II. Islak pamuk yerine kuru pamuk kullanılması
III. Sıcaklığın çok düşük olması
A) Yalnız II B) I ve II
C) I ve III D) II ve III

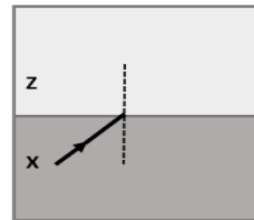
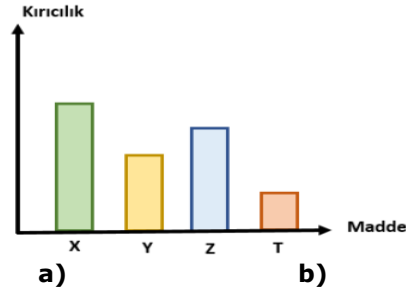
13)Aşağıdaki tabloda eşeysiz üreyen canlılar ile bu canlıların üreme çeşidini oklar yardımıyla eşleştiriniz. (5p)

CANLI	EŞEYSİZ ÜREME ÇEŞİDİ
1) Gül	a)Vejetatif üreme
2)Kavak	b)Tomurcuklanarak üreme
3)Hidra	c) Bölünerek üreme
4)Bakteri	d)Rejenerasyonla üreme
5)Deniz yıldızı	

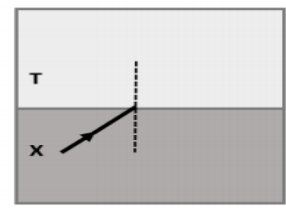
14.Numaraları yerlerin ismini yazınız. (5 Puan)



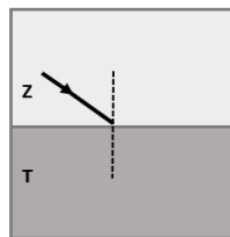
15- Aşağıdaki grafikte X, Y, Z, T ortamlarının kırıcılıkları verilmiştir. Buna göre aşağıdaki ışıkların ortam değiştirirken izledikleri yolu karşılaştırma yaparak çiziniz. (16puan)



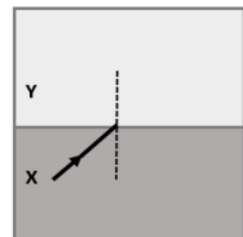
YOĞUNLUK=>.....
SÜRAT=>.....



YOĞUNLUK=>.....
SÜRAT=>.....



YOĞUNLUK=>.....
SÜRAT=>.....



YOĞUNLUK=>.....
SÜRAT=>.....