

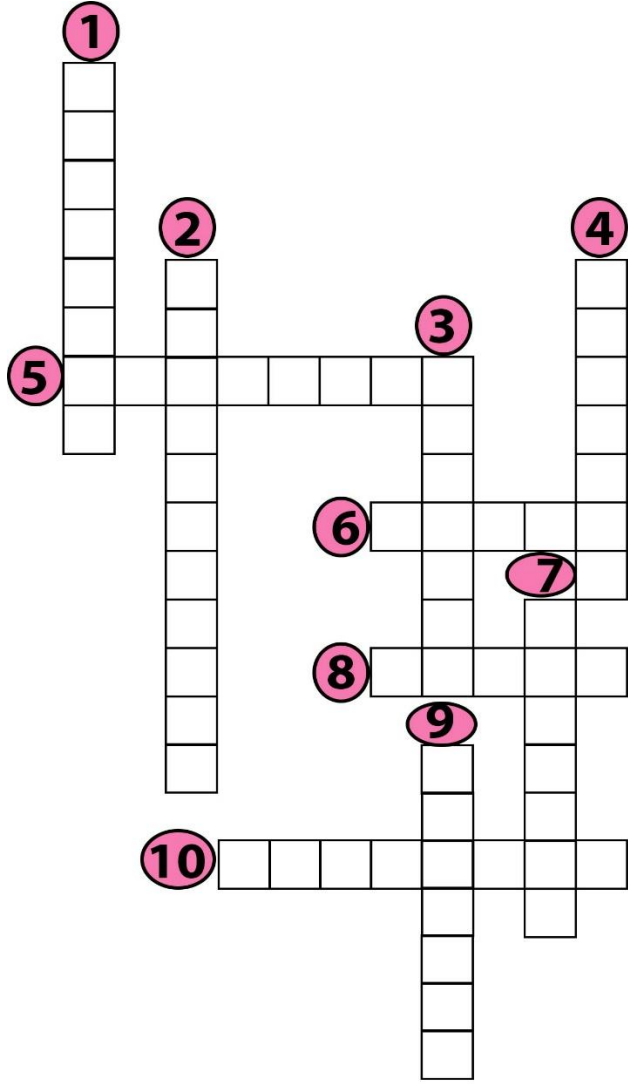
FEN BİLİMLERİ DERSİ 6.SINIF 1.DÖNEM 1. YAZILI

Adı Soyadı:

No:

Sınıf:

Aşağıdaki bulmacacı çözünüz. (10x1p)



1. Burun ucu, kulak kepçesi ve soluk borusunda bulunan esnek yapı
2. Çıplak gözle izlenebilen, gece gerçekleşen tutulmanın ismi
3. Karbonhidratların kimyasal sindirimini gerçekleştiren salgı
4. Ay tutulması sırasında Ay'ın evresinin ismi
5. Güneş sisteminin beş milyar yıl önceki oluşumu sırasında ortaya çıkan, aşınmış kaya ve metal parçalarına verilen isim
6. Güneş tutulması sırasında karanlıkta kalan gök cismi
7. Güneş etrafında dolanan, enerjisini üretemeyen farklı büyüklükteki gök cisimlerine verilen isim
8. İki kemiğin birbirine bağlandığı yer
9. Vücudun hareketini sağlayan kemik ve eklemlerden oluşan yapı
10. Besinlerin enzim kullanılmadan çiğneme gibi hareketlerle küçük parçalara ayrılmasını sağlayan sindirim çeşidi

Kürşat aşağıdaki güneş sistemi modelini yapıyor. Modeli hazırlarken Kürşat'ın yaptığı hataları yazınız. (3x2p)



.....

.....

.....

Aşağıda vücudumuzda bulunan kas çeşitleri ve bunların özellikleri verilmiştir. **Buna göre kasların çeşitlerinin isimlerini yazıp özelliklerini işaretleyiniz. (13 x 1p)**



Kas çeşidinin özelliği:

- İstek dışı çalışır.
 İsteğimizle çalışır.
 Uzun süre çalışır.
 Çabuk yorulur.
 İskelet kasıdır.
 Yorulmaz.

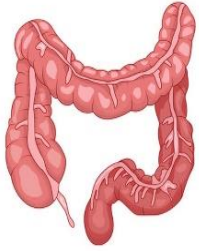
Kas çeşidinin ismi:



Kas çeşidinin özelliği:

- İstek dışı çalışır.
 İsteğimizle çalışır.
 Uzun süre çalışır.
 Yorulmaz.
 Çabuk yorulur.
 İskelet kasıdır.

Kas çeşidinin ismi:

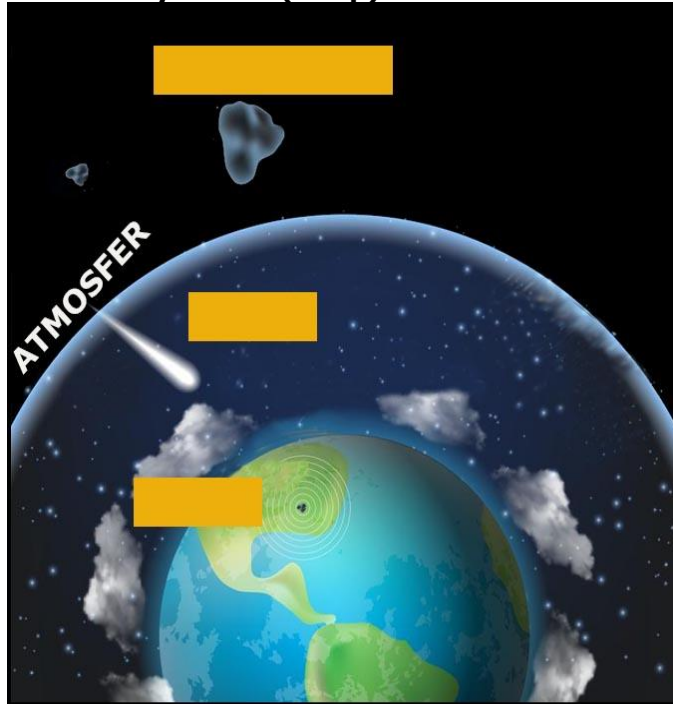


Kas çeşidinin özelliği:

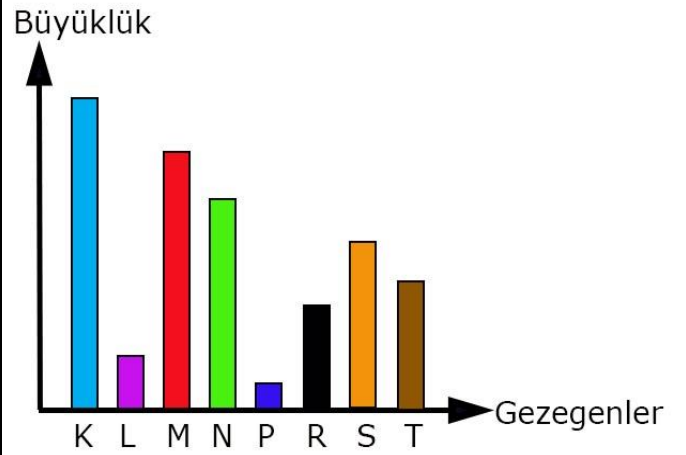
- İstek dışı çalışır.
 İsteğimizle çalışır.
 Uzun süre çalışır.
 Yavaş çalışır.
 Çabuk yorulur.
 Yorulmaz.

Kas çeşidinin ismi:

Aşağıdaki görselde anlatılan kavramların isimlerini yazınız. (3x1p)

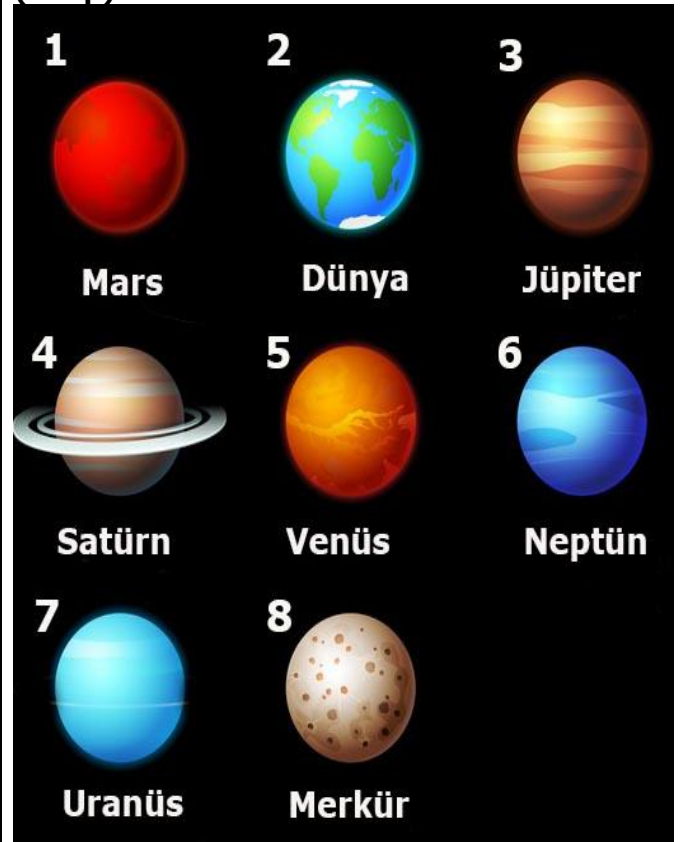


Aşağıdaki grafikte Güneş sistemindeki gezegenlerin büyüklükleri verilmiştir. **Bu gezegenlerin isimlerini uygun yerlere yazınız. (8x1p)**



K: L:.....
 M: N:.....
 P: R:.....
 S: T:.....

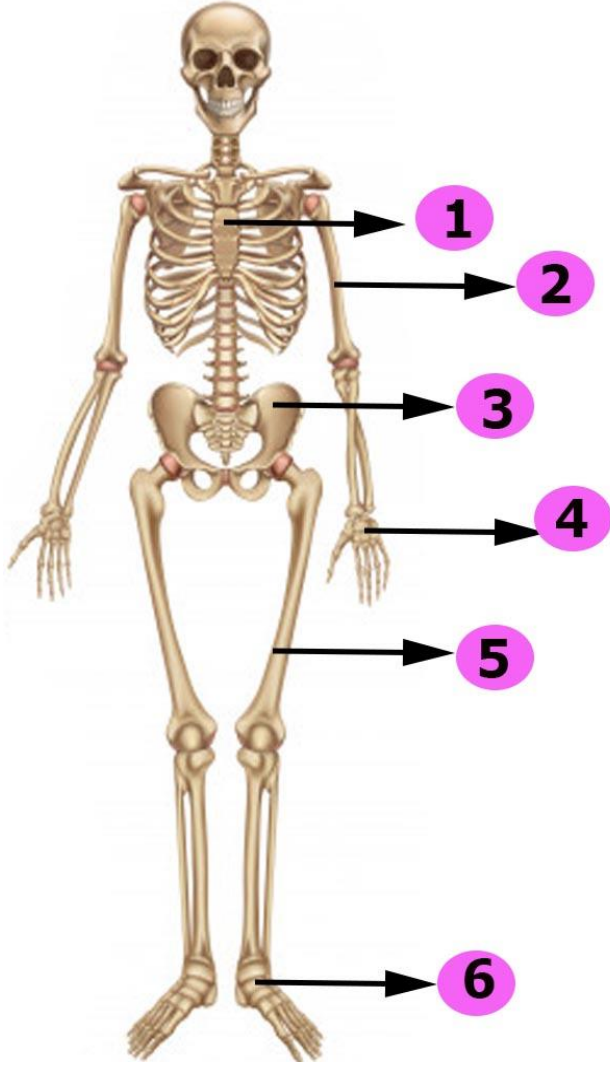
Aşağıdaki görselde Güneş sistemindeki gezegenler verilmiştir. **Bu gezegenlerin numaralarını uygun boşluklara yazınız. (4x3p)**



- ◆ İç gezegenler:
- ◆ Gazsal gezegenler:
- ◆ Asteroit kuşağından sonraki gezegenler:

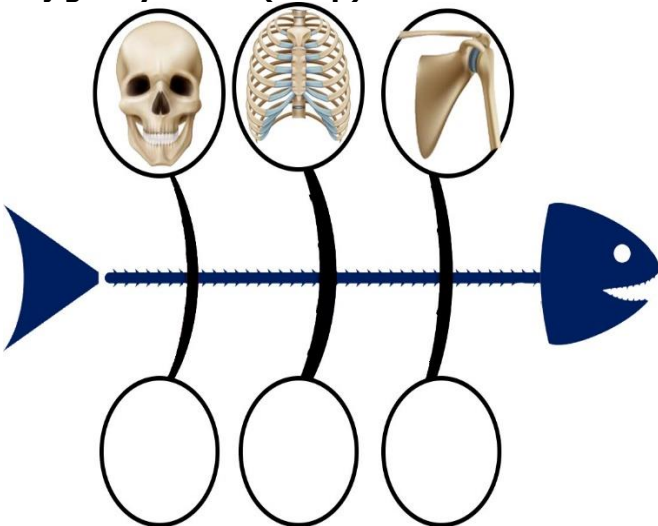
- ◆ Uydusu olup halkası olmayan gezegenler:

Aşağıdaki iskelet resmi ile ilgili cümlelerdeki boşluklara uygun ifadeleri yazınız. (6x2p)

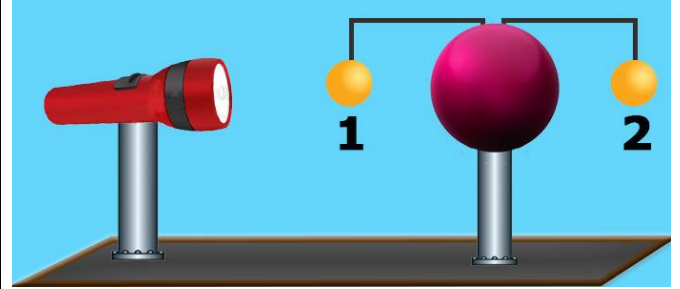


- ❖ 1 numaralı kemik,kemiktir.
- ❖ 6 numaralı kemik, kemiktir.
- ❖ 4 numaralı kemik, kemiktir.
- ❖ 3 numaralı kemik, kemiktir.
- ❖ 5 numaralı kemik, kemiktir.
- ❖ 2 numaralı kemik, kemiktir.

Aşağıdaki balık kılıçığı diyagramında bazı eklemler verilmiştir. **Bu eklemlerin çeşitlerini balık kılıçığına yazınız. (3x2p)**



Aşağıda el feneri, top, pinpon topu ve telle yapılan bir deney verilmiştir. El feneri ışığında pinpon topu önce 1.konuma sonra 2.konuma getirilip gözlemleniyor. **Bu deney ile ilgili verilen cümleler doğru ise başına "D" yanlış ise başına "Y" yazınız. (5x3p)**



| D/Y | |
|-----|-----------------------------------------------------------------------------|
| | Pinpon topu 2.konumdayken Ay tutulması modeli oluşturulur. |
| | Pinpon topu 1.konumdayken oluşan modelde Ay gölgede kalır. |
| | Pinpon topu 1.konumdayken oluşan modelde Ay dolunay evresindedir. |
| | Pinpon topu 2.konumdayken oluşan modelde Dünya, Ay ile Güneş arasına girer. |
| | Pinpon topu 1.konumdayken Güneş tutulması modeli oluşturulur. |

Öğrenciler sindirim çeşitleri ile ilgili aşağıdaki soruların cevabı evet ise "E", hayır ise "H" yazarak cevaplıyorlar. (2x3p)

1.Kimyasal sindirimde enzim ve su kullanılır mı?

| Kaan | Hasan | Zeynep | Melek |
|------|-------|--------|-------|
| E | E | E | H |

2.Ağızda yağların kimyasal sindirimi başlar mı?

| Kaan | Hasan | Zeynep | Melek |
|------|-------|--------|-------|
| H | E | H | H |

3.Çiğneme fiziksel sindirimi sağlar mı?

| Kaan | Hasan | Zeynep | Melek |
|------|-------|--------|-------|
| E | E | E | E |

4.Safra, proteinlerin kimyasal sindirimini sağlar mı?

| Kaan | Hasan | Zeynep | Melek |
|------|-------|--------|-------|
| H | E | E | H |

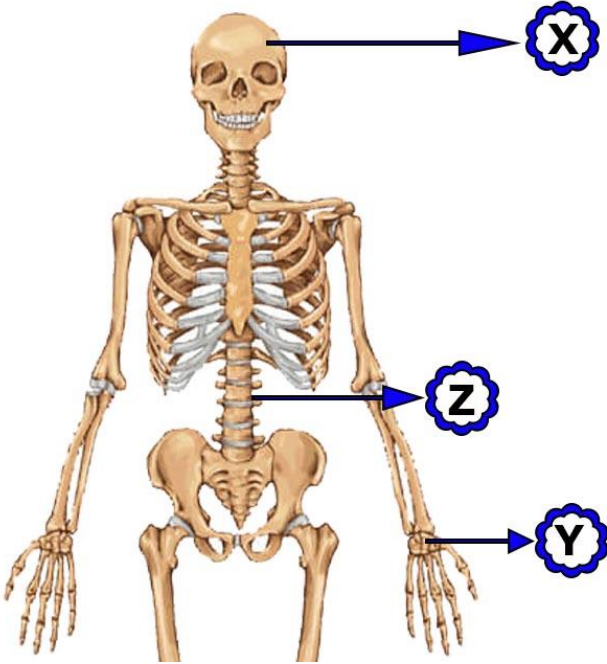
♦ Soruların tümüne doğru cevap veren öğrencinin ismi:

.....

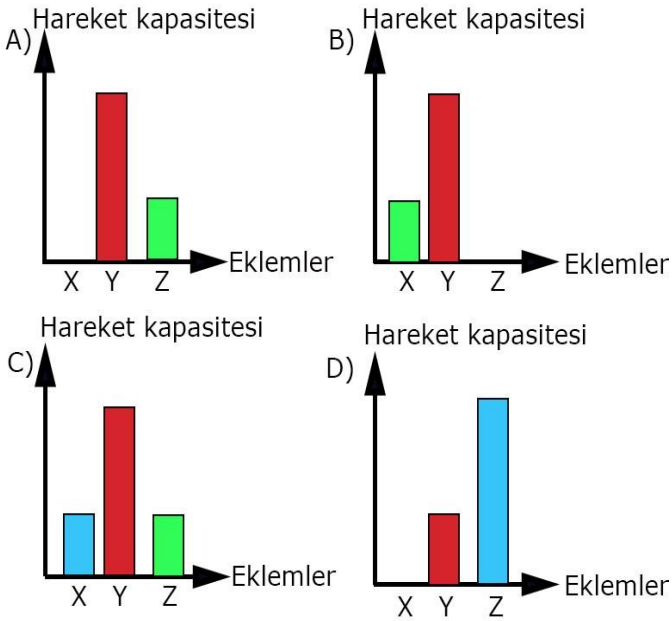
♦ Hasan'ın yanlış cevap verdiği soruların numarası:

Aşağıdaki soruların cevaplarını işaretleyiniz. (3x3p)

1. Aşağıdaki görselde X, Y ve Z eklemleri verilmiştir.



Buna göre, harflerle gösterilen eklemlerin hareket kapasiteleri ile ilgili aşağıdaki grafiklerden hangisi doğrudur?



2. Aşağıda K, L, M ve N gezegenlerinin özellikleri verilmiştir.

K: Uydusu olan gezegenlerin en büyüğüdür.
L: Asteroit kuşağından iki gezegen öncedir.
M: Gazsal gezegenlerin en küçüğüdür.
N: Karasal gezegenlerin en küçüğüdür.
Bu gezegenler Güneş'e en yakın olandan en uzak olana doğru sıralanacaktır.

Buna göre aşağıdaki sıralamalardan hangisi doğrudur?

- A) N- L-M-K
B) N- K-M-L
C) M-K-N-L
D) N- L-K-M

3. Gezegenleri tahmin etme oyunu oynayan öğrencilerin oluşturduğu gruplardan bir öğrenci gezegen ile ilgili bilgi verirken diğer öğrenci gezegeni tahmin ediyor. Her doğru tahmin gruba 10 puan kazandırırken her yanlış tahmin gruba 5 puan kaybettiriyor.

| 1.grup | Tahmin |
|-----------------------------------------|--------------------|
| Yuvarlanan bir varil gibi hareket eder. | Ada; Uranüs |
| En büyük ikinci gezegendir. | Ela; Neptün |
| İç gezegenlerin en büyüğüdür. | Yağmur; Jüpiter |
| Kızıl gezegen olarak adlandırılır. | Deniz; Mars |

| 2.grup | Tahmin |
|------------------------------------|-------------------|
| En sıcak gezegendir. | Belinay; Venüs |
| Karasal gezegenlerin en büyüğüdür. | Arda; Dünya |
| Güneş'e en uzak gezegendir. | Meryem; Neptün |
| En küçük gezegendir. | Beyza; Mars |

Buna göre, hangi grup oyunu kaç puan ile kazanır?

- A) 1.grup 10 puanla oyunu kazanır.
B) 2.grup 25 puanla oyunu kazanır.
C) 2.grup 30 puanla oyunu kazanır.
D) 1.grup 20 puanla oyunu kazanır.

Başarılar dilerim.

Sinem YANIK

Fen Bilimleri Öğretmeni



fenaktivite.com