

2023 - 2024 EĞİTİM ÖĞRETİM YILI ORTAOKULU
6. SINIF FEN BİLİMLERİ DERSİ 1. DÖNEM 2. YAZILI SINAVI

Adı Soyadı :

Numarası :

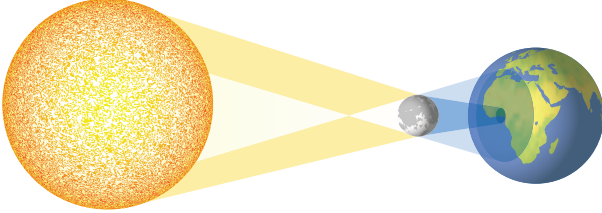
Senaryo 1

Sınıfı : 6 /.....

Not :



1. Güneş tutulmasının görseli şekilde verilmiştir.



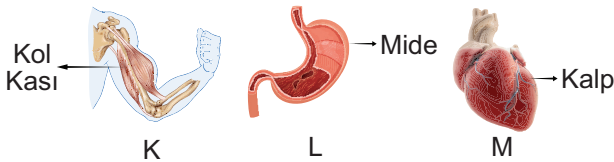
Görseldeki tutulma ile ilgili aşağıdaki soruları cevaplayınız.

- a. Bu tutulma sırasında Ay ve Dünya'nın Güneş'e olan uzaklıklarını verilen grafiğe çiziniz.



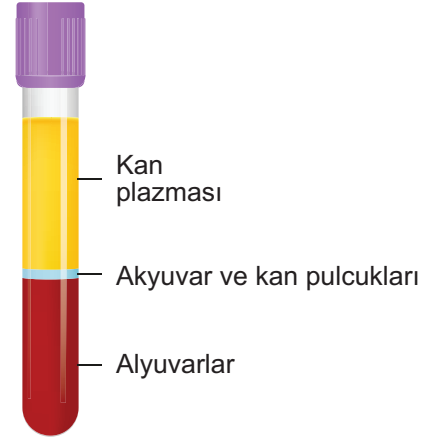
- b. Güneş tutulmasının Ay tutulmasına göre Dünya'dan daha dar bir alanda gözlenmesinin nedenini açıklayınız.

2. Aşağıdaki şekilde vücudumuzdaki yapı ve organlar da bulunan kaslar verilmiştir.



K, L ve M kaslarının çalışma prensiplerini (istemli - istemsiz) verilen boşluklara yazınız.

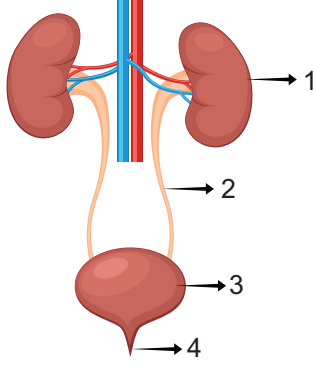
3. Sağlıklı bir insanın kanının santrifüjlenmesi sonucu oluşan tabakalar şekilde gibidir.



Buna göre kanda miktarı en fazla olan kan hücre-sinin adını ve görevini yazınız.

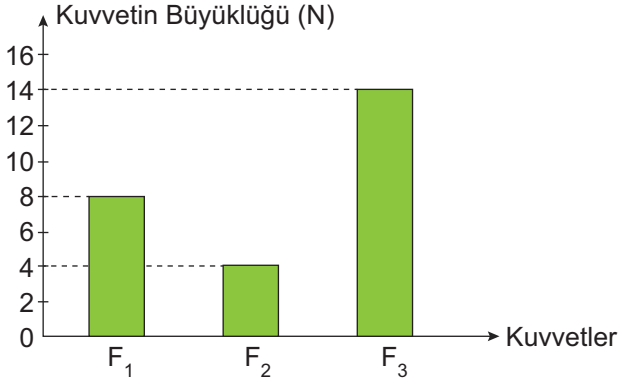
4. Havada bulunan oksijenin burundan başlayarak alveollere (hava kesecikleri) ulaşmaya kadar geçtiği yapı ve organları sırasıyla yazınız?

5. Boşaltım sisteminin yapı ve organları aşağıdaki gör- selde numaralandırılarak verilmiştir.

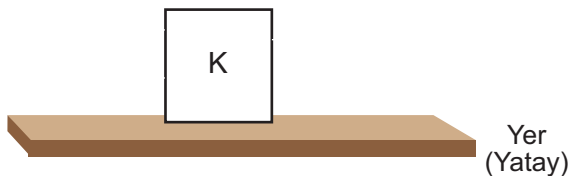


Boşaltım sistemini oluşturan yapı ve organların numaraları ile birlikte adlarını ve görevlerini yazınız.

6. Şekildeki grafikte F_1 , F_2 ve F_3 kuvvetlerinin büyüklükleri verilmiştir.



Buna göre şekilde verilen K cismine F_1 , F_2 ve F_3 kuvvetleri doğu - batı doğrultusunda bileşke kuvvetin en küçük değerini alacağı şekilde yönlerini çiziniz. (Sürtünmeler ihmal edilecektir.)



7. Aşağıda günlük hayatta karşılaşılan bazı durumlar verilmiştir.

1. Masa üzerinde duran kitap
2. Pencereden aşağı düşen saksı
3. Sabit süratle giden uçak
4. Hızlanarak yokuş aşağı inen bisikletli

Verilen olayları dengelenmiş ve dengelenmemiş kuvvetler olarak sınıflandırınız.

Dengelenmiş Kuvvet

Dengelenmemiş Kuvvet

8. Doğrusal bir yolda hareket etmekte olan G ve S araçlarının aldıkları yolların zamana bağlı değişimi tabloda verilmiştir.

G Aracı	Yol (km)	0	24	48	72	96	120
S Aracı	Zaman (sa)	0	2	4	6	8	10

S Aracı	Yol (km)	0	20	40	60	80	100
G Aracı	Zaman (sa)	0	1	2	3	4	5

Tablolardan yararlanarak aşağıdaki soruları cevaplayınız.

- a. Araçların yol - zaman grafiğini çiziniz.

- b. Araçların sürat - zaman grafiğini çiziniz.

- c. S aracının 3 saatte aldığı bir yolu G aracı kaç saatte alır? Açıklayarak yazınız.

2023 - 2024 EĞİTİM ÖĞRETİM YILI ORTAOKULU
6. SINIF FEN BİLİMLERİ DERSİ 1. DÖNEM 2. YAZILI SINAVI

Adı Soyadı :

Numarası :

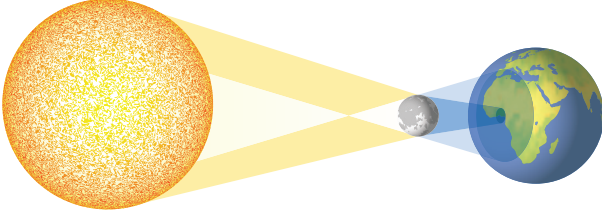
Senaryo 1

Sınıfı : 6 /

Not :

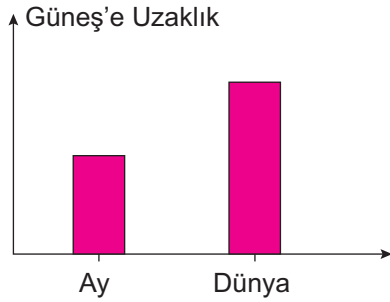


1. Güneş tutulmasının görseli şekilde verilmiştir.



Görseldeki tutulma ile ilgili aşağıdaki soruları cevaplayınız.

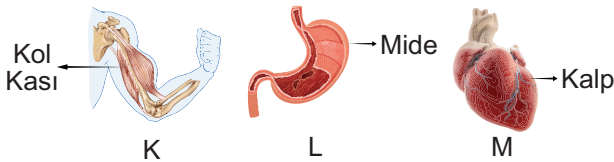
- a. Bu tutulma sırasında Ay ve Dünya'nın Güneş'e olan uzaklıklarını verilen grafiğe çiziniz.



- b. Güneş tutulmasının Ay tutulmasına göre Dünya'dan daha dar bir alanda gözlenmesinin nedenini açıklayınız.

Dünya'nın Ay'a göre daha büyük olması

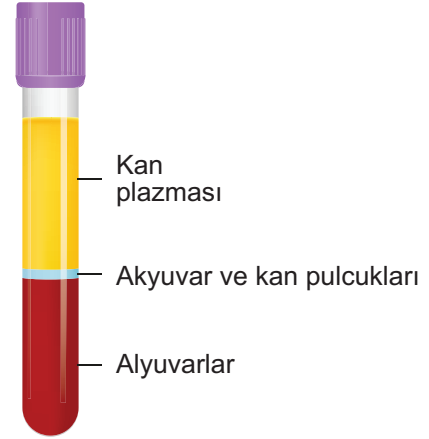
2. Aşağıdaki şekilde vücudumuzdaki yapı ve organlar da bulunan kaslar verilmiştir.



K, L ve M kaslarının çalışma prensiplerini (istemli - istemsiz) verilen boşluklara yazınız.

 K L M
İstemli İstemsiz İstemsiz

3. Sağlıklı bir insanın kanının santrifüjlenmesi sonucu oluşan tabakalar şekilde gibidir.



Buna göre kanda miktarı en fazla olan kan hücre-sinin adını ve görevini yazınız.

Alyuvar

Görevi

Solunum Gazlarının kan içerisinde taşınmasını sağlamak

4. Havada bulunan oksijenin burundan başlayarak alveollere (hava kesecikleri) ulaşmaya kadar geçtiği yapı ve organları sırasıyla yazınız?

Burun - Yutak - Gırtlak

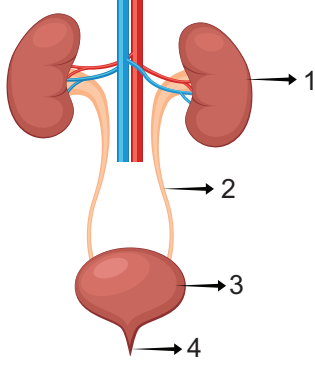
↓

Bronşçuk ← Bronş ← Soluk Borusu

↓

Alveol

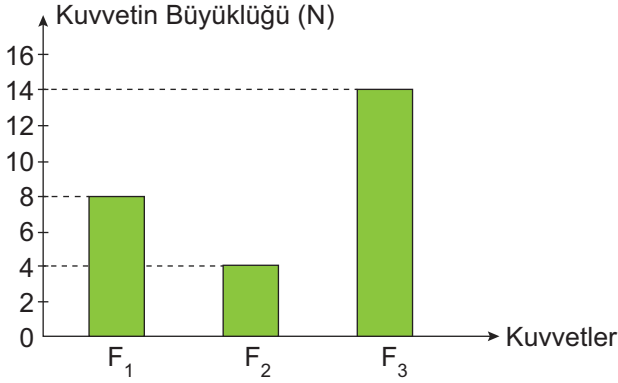
5. Boşaltım sisteminin yapı ve organları aşağıdaki görsele numaralandırılarak verilmiştir.



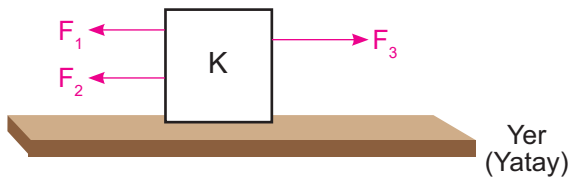
Boşaltım sistemini oluşturan yapı ve organların numaraları ile birlikte adlarını ve görevlerini yazınız.

1. Böbrek → Kanı süzer.
2. Üreter → İdrarı mesaneye taşır.
3. Mesane → İdrarı bir süre depo eder.
4. Üretra → İdranın vücut dışına atıldığı yer.

6. Şekildeki grafikte F_1 , F_2 ve F_3 kuvvetlerinin büyüklükleri verilmiştir.



Buna göre şekilde verilen K cismine F_1 , F_2 ve F_3 kuvvetleri doğu - batı doğrultusunda bileşke kuvvetin en küçük değerini alacağı şekilde yönlerini çiziniz. (Sürtünmeler ihmal edilecektir.)



7. Aşağıda günlük hayatta karşılaşılan bazı durumlar verilmiştir.

1. Masa üzerinde duran kitap
2. Pencereden aşağı düşen saksı
3. Sabit süratle giden uçak
4. Hızlanarak yokuş aşağı inen bisikletli

Verilen olayları dengelenmiş ve dengelenmemiş kuvvetler olarak sınıflandırınız.

Dengelenmiş Kuvvet	Dengelenmemiş Kuvvet
1	2
3	4

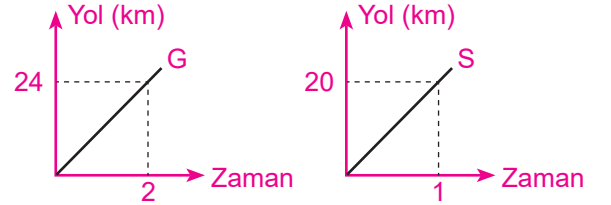
8. Doğrusal bir yolda hareket etmekte olan G ve S araçlarının aldıkları yolların zamana bağlı değişimi tabloda verilmiştir.

G Aracı	Yol (km)	0	24	48	72	96	120
	Zaman (sa)	0	2	4	6	8	10

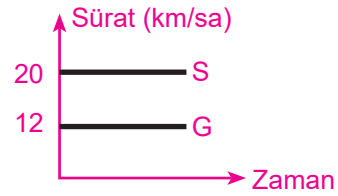
S Aracı	Yol (km)	0	20	40	60	80	100
	Zaman (sa)	0	1	2	3	4	5

Tablolardan yararlanarak aşağıdaki soruları cevaplayınız.

- a. Araçların yol - zaman grafiğini çiziniz.



- b. Araçların sürat - zaman grafiğini çiziniz.



- c. S aracının 3 saatte aldığı bir yolu G aracı kaç saatte alır? Açıklayarak yazınız.

S aracının 3 saatte aldığı yol $3 \cdot 20 = 60$ km

G aracı $\frac{60}{12} = 5$ saatte olur.