

Adı Soyadı:

Tarih:

No:

Aldığı Not:

6.SINIF FEN BİLİMLERİ DERSİ 2.DÖNEM 2.YAZILI SORULARI



1-

Aşağıdaki maddelerin iletken mi yoksa yalıtkan mı olduğunu, altındaki yerlere uygun numaralar yazarak gösteriniz.



2-

Aşağıdaki cümleleri, verilen sözcük çiftlerinin içindeki uygun kelimeyi seçerek tamamlayınız.

tatlı / tuzlu

sarı bölge / salyangoz

ikinci / üçüncü

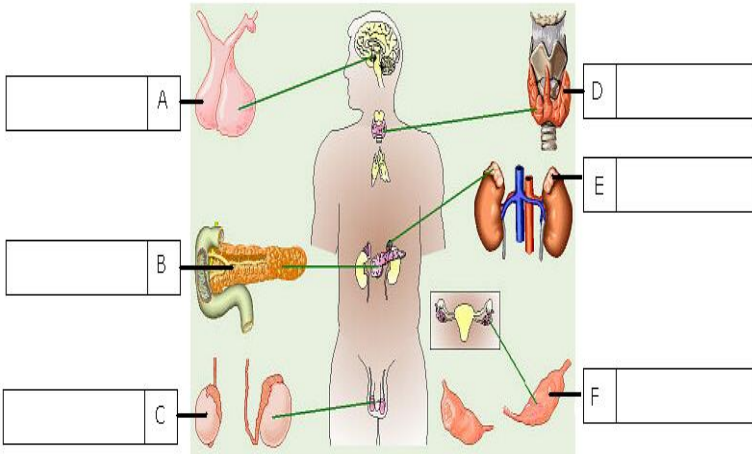
sıvı / gaz

göz bebeği / göz merceği

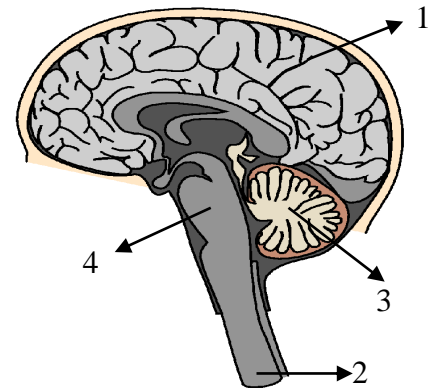
1. Dil, ..... içerisinde çözünebilen maddelerin tadını algılayabilir.
2. Ağ tabaka, gözün dıştan içe doğru ..... tabakasıdır.
3. Dilimizin uç kısmında ..... tadı alan tat tomurcukları daha fazladır.
4. Burunda koku alma duyu hücrelerinin bulunduğu yere ..... denir.
5. Göze gelen ışık miktarını ..... ayarlar.

3- Aşağıda şekilde gösterilen sistem organlarının isimlerini yazınız?

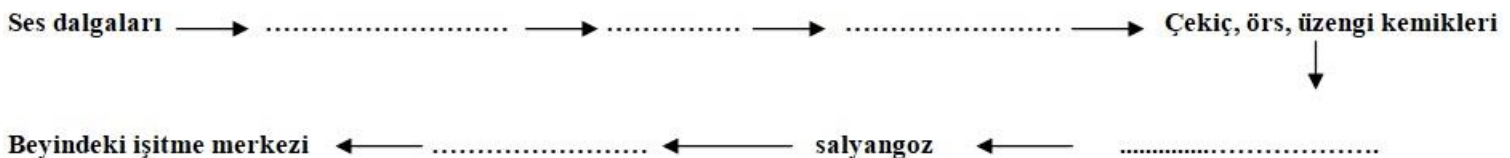
İç Salgı Bezleri



Merkezi Sinir Sistemi



4- İşitme olayının gerçekleşme sırası aşağıda verilmiştir boşlukları doldurunuz?



5-

- I. Farklı ses kaynaklarından çıkan sesler farklıdır.  
II. Gaz ve sıvı ortamlarda ses iletimi olmaz.  
III. Aynı ses farklı ortamlarda farklı işittir.

**Yukarıdaki ifadelerden hangisi ya da hangileri doğrudur?**

- A. Yalnız I B. Yalnız II C. I ve II D. I ve III

6-

**Aşağıdaki işlemlerden hangisinin yapılması bulunan ortamda ses yalıtımı sağlar?**

- A. Duvarların straforla kaplanması  
B. Pencerelelere çift cam takılması  
C. Yerlerin halıyla kaplanması  
D. Duvarların fayansla kaplanması

7-

**Aşağıdakilerden hangisi ergenlik döneminde, kız ve erkek bireylerde meydana gelen ortak bedensel değişimlerden değildir?**

- A. Deride yağlanma ve sivilce çıkması  
B. Ses kalınlaşması  
C. Büyüme ve kilo artışı  
D. Vücuttaki kıl miktarında artış

8-

Ergenlik döneminin sağlıklı geçirebilmesi ile ilgili yapılan sınıf içi tartışmasında bazı öğrencilerin ifadeleri şu şekildedir:

**Fuat:** Kötü alışkanlıkların nasıl sonuçlar doğuracağı etkili bir şekilde anlatılmalıdır.

**Barış:** Bireyler sportif aktivitelere yönlendirilmelidir.

**Yasin:** Bireyler sorunlarını tek başlarına çözmelidirler.

**Buna göre öğrencilerden hangilerinin ifadesi doğru bilgi içermektedir?**

- A) Yalnız Barış B) Fuat ve Barış  
C) Yasin ve Fuat D) Fuat, Barış ve Yasin

9-

**Hormonlarla ilgili verilen bilgilerden hangisi yanlıştır?**

- A) Glukagon kandaki kan şekerini arttırarak normal seviyeye çıkarır.  
B) Büyüme hormonu ergenlik dönemine kadar olan evrede büyüme ve gelişme üzerinde etkilidir.  
C) Adrenalin metabolik olayların hızlanmasını sağlar.  
D) İnsülin korku sevinç ve heyecan anında salgılanır.

10-

**Aşağıdakilerden hangisi doğuştan kazanılan reflekstir?**

- A) Araba kullanmak  
B) İğne batan elin çekilmesi  
C) Limon görünce ağzın sulanması  
D) Dans etmek

11-

**Organ bağıışı ile ilgili olarak aşağıdakilerden hangisi yanlıştır?**

- A) Toplumsal dayanışmayı artırır.  
B) İnsana yardımlaşmayı öğretir.  
C) Zor durumdaki hastaların yaşama tutunmalarını sağlar.  
D) İnsanlara geçim kaynağı sağlar.

12-

**Sindirim sisteminin sağlığını korumak için;**

- I. Besinler iyice çiğnendikten sonra yutulmalıdır.  
II. Çok tuzlu ve baharatlı gıdalar tüketilmelidir.  
III. Lifli besinler tüketilmelidir.

**gibi tavsiyelerden hangilerine uyulmalıdır?**

- A) Yalnız II B) I ve II  
C) I ve III D) II ve III

13-

- I. Boşaltım sisteminin sağlığını korumak için fazla tuzlu yemek yememeliyiz.  
II. Boşaltım sisteminin sağlığını korumak için idrarımızı uzun süre tutmamalıyız.

**Yukarıda verilen ifadeler için aşağıdakilerden hangisi söylenebilir?**

- A) I. doğru, II. yanlıştır.  
B) Her ikisi de doğrudur.  
C) I. yanlış, II. doğrudur.  
D) Her ikisi de yanlıştır.

14-

**Aşağıda verilen günlük yaşantımızda kullandığımız aletlerden hangisinde yalıtkan malzeme kullanılması uygundur?**

- A) Fırınların iç kısmında  
B) Ütünün tabanında  
C) Ampullerin filamanında  
D) Elektrik kablolarının dışında