

Adı Soyadı:.....
Sınıfı: 6/..... No:.....

Tarih:

6. SINIF FEN BİLİMLERİ II.DÖNEM 2. YAZILI SORULARI

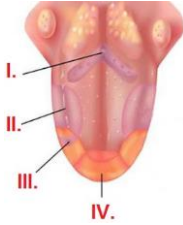
A Doğru seçeneği işaretleyin.
(Her soru 5 puan. Toplam 100 puandır)

1-) Şekildeki elektrik devresinde K ve L test uçlarının arasına aşağıdakilerden hangisi konulduğunda ampul ışık verir?



- A) Gümüş yüzük
C) Cam bardak
B) Plastik kaşık
D) Porselen tabak

2-) Dil üzerinde çeşitli bölgeler tat alma konusunda daha hassastır.



Yukarıda verilen dilin kısımlarından hangisi ekşi tadı daha çok algılar?

- A) IV
B) III
C) II
D) I

3) Aşağıda verilen göz kusurlarından hangisinin tedavisi yoktur?

- A) Katarak
B) Renk körlüğü
C) Hipermetrop
D) Miyop

4-) Elif, kitabında yazanları okumakta zorluk çekmekte, Ali de tahtada yazılanları göremediğini söylemektedir. Elif ve Ali'nin göz kusurları sırası ile aşağıdakilerden hangisidir?

- A) Miyop,-hipermetrop
C) Astigmat,-hipermetrop
B) Hipermetrop,-miyop
D) Katarakt,-miyop

5-) Gözün yapısı hakkında aşağıda öğrenciler bilgi vermektedir.

Kemal: İris göze gelen ışık miktarına göre göz bebeğinin büyüüp küçülmesini sağlar.

Osman: Göze gelen ışık önce korneada, sonra göz merceğinde kırılır.

Şevval: Göz içerisinde görüntü ters oluşur.

Nida: İris gözün sert tabakasında bulunur.

Öğrencilerden hangisinin verdiği bilgi **hatalıdır**?

- A) Kemal
B) Osman
C) Şevval
D) Nida

6-) Yeni doğan bebeklerin yürüyemez ve dengesini sağlayamaz.

Ancak organları geliştikçe yürüme ve dengesini sağlayabilir.

Aşağıdaki organlardan hangisinin gelişimi bebeğin dengesini sağlamasında etkili olmuştur?

- A) Beyincik
B) Beyin
C) Omurilik
D) Omurilik soğanı

7-) Bireylerin çocukluktan ergenliğe geçişinde ruhsal ve fiziksel yönden değişiklikler görülmektedir.

Buna göre aşağıda verilen değişimlerden hangisi kız ve erkekler için ortaktır?

- A) Sesin kalınlaşması
B) Üreme organlarının gelişmesi
C) Adet kanamalarının görülmesi
D) Göğüs ve kalça bölgelerinin belirginleşmesi.



8-) Yukarıda şematize edilen kulak modeline göre duyu almaçları (reseptörleri) kaç numaralı kısımda bulunur?

- A) I
B) II
C) III
D) IV

9-) Ergenlik döneminin sağlıklı eçirilebilmesi ile ilgili yapılan sınıf içi tartışmasında bazı öğrencilerin ifadeleri şu şekildedir

BERKAY: Kötü alışkanlıkların nasıl sonuçlar doğuracağı etkili bir şekilde anlatılmalıdır

BARAN: Bireyler sportif aktivitelere yönlendirilmelidir.

MERT: Bireyler sorunlarını tek başına çözmelidir.

Buna göre öğrencilerin hangilerinin ifadesi doğru bilgi içermektedir?

- A) BERKAY ve MERT
C) Yalnız BARAN
B) BERKAY ve BARAN
D) BERKAY, BARAN ve MERT

10-) Bazı hormonların vücutta meydana getirdiği etkiler aşağıda verilmiştir.

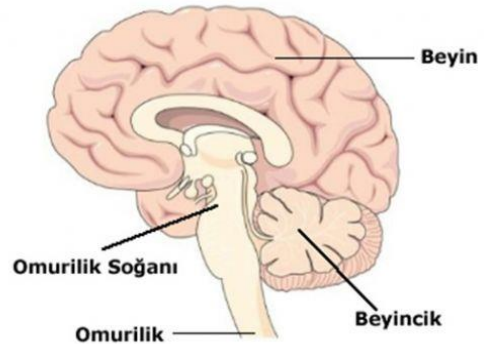
• Çocukluk ve ergenlik döneminde vücudun büyümesini sağlar.

• Korku ve heyecan anında kalp atışını hızlandırır.

• Kan şekerinin normal değere düşürülmesini sağlar.

Buna göre, hangi seçenekteki hormona ait bir etki verilmemiştir?

- A. Adrenalin
B. İnsülin
C. Büyüme
D. Tiroksin



11-) Sindirim, solunum, dolaşım gibi işlevleri yerine getiren iç organların çalışmasını denetler.

Bu davranışları, görseledeki yapılardan hangisi gerçekleştirir?

- A) Omurilik
B) Omurilik Soğanı
C) Beyincik
D) Beyin

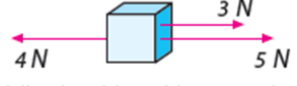
12-) Duyu organlarımızın sağlığını korumak için alınması gereken bazı önlemler verilmiştir.

- I-Kimyasal maddelerle çalışırken eldiven kullanmalıyız.
- II-Ağız temizliğine önem vermeliyiz.
- III-Güneşin altında gereğinden fazla kalmamalıyız.
- IV-Çok şiddetli ve aşırı gürültünün olduğu ortamlardan kaçınmalıyız.

Buna göre duyu organlarımızın sağlığı ile ilgili verilen önlemlerden hangileri **deri ile ilgilidir**?

- A) I ve III. B) II ve III. C) III ve IV. D) I, III ve IV.

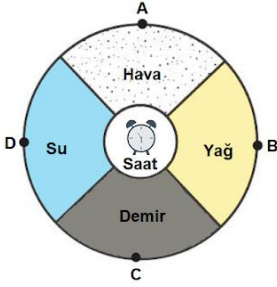
13-)



Şekilde gösterilen kuvvetlerin bileşkesi kaç Newton dur?

- A) 2 N B) 3 N C) 4 N D) 5 N

14-)Çalar saat eşit büyüklükteki odaların merkezine yerleştirilmiştir.



Çalar saat çalmaya başladığında hangi noktada ses daha geç duyulur? (Oda sıcaklıkları eşittir)

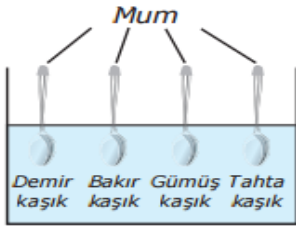
- A) A B) B C) C D) D

15-) Kalemle camdan yapılmış su bardağı ile çay bardağına vuruluyor. Çıkan seslerin birbirinden farklı olduğu görülüyor.



Aşağıdakilerden hangisi çıkan seslerin birbirinden farklı olmasının sebebidir?

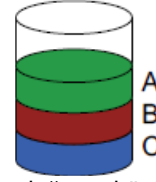
- A) Kalemle tahtadan yapılmış olması
B) Kalemlerin vurulma hızlarının farklı olması
C) Bardakların camdan yapılmış olması
D) Bardakların şekillerinin farklı olması



16-) İçinde sıcak su bulunan kaba uçlarında özdeş mum parçaları bulunan farklı maddelerden yapılmış kaşıklar koyulmuştur. Buna göre hangi kaşığın ucundaki mumun en son düşmesi beklenir?

- A. Demir kaşık B Bakır kaşık C. Tahta D. Gümüş kaşık

17-) Sıvıların yoğunlukları ile ilgili aşağıda verilen bilgilerden hangisi doğrudur?



- A) C sıvısının yoğunluğu en büyüktür.
B) B sıvısının yoğunluğu, A sıvısının yoğunluğundan küçüktür.
C) A sıvısının yoğunluğu, C sıvısının yoğunluğundan büyüktür.
D) C sıvısının yoğunluğu, A sıvısının yoğunluğundan küçüktür

- I. Emre: 480 metre yolu 96 saniyede koşuyor.
II. Emir: 360 metre yolu 120 saniyede koşuyor.
III. Ersan: 240 metre yolu 60 saniyede koşuyor.

18-) Yukarıda adları verilen koşucuların süratlerinin büyükten küçüğe sıralaması nasıldır?

- A) Emir > Ersan > Emre
B) Emre > Emir > Ersan
C) Emre > Ersan > Emir
D) Ersan > Emre > Emir

19-) Aşağıdakilerden hangisi besinlerin yapı birimlerine ayrılmasında (sindirilmesinde) görev yapmaz?

- A) Tükürük sıvısı B) Mide özsuyu
C) Pankreas özsuyu D) Safra sıvısı

20-) Güneş ve Ay Tutulmasına ait özelliklerin işaretlenerek belirtildiği tabloda hani satırda hata yapılmıştır?

Özellik	Güneş tutulması	Ay tutulması
A) Dünya'nın karanlık bölgesinde bulunanlar gözleyebilir.	✓	
B) Ay'ın dolunay evresinde gerçekleşir.		✓
C) Işık kaynağı Güneş'tir.	✓	✓
D) Filtreli gözlük takılarak izlenmelidir.	✓	

NOT: Her soru 5 puandır

SÜRE: 40 Dakika (1 ders)

.....
Fen Bilimleri Öğretmeni