

## 6. SINIF FENBİLİMLERİ DERSİ 2. DÖNEM 2. YAZILI SINAV SORULARI

Ad:

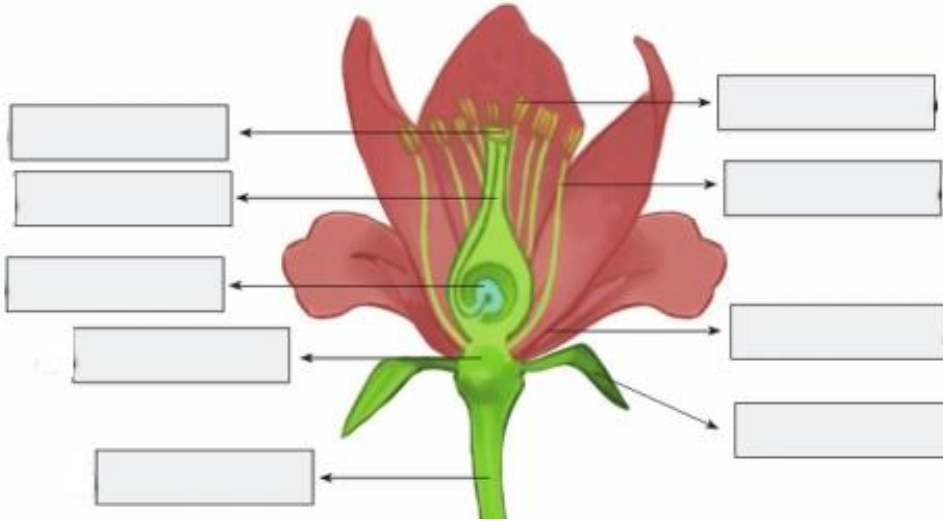
Soyad:

No:

Sınıf:

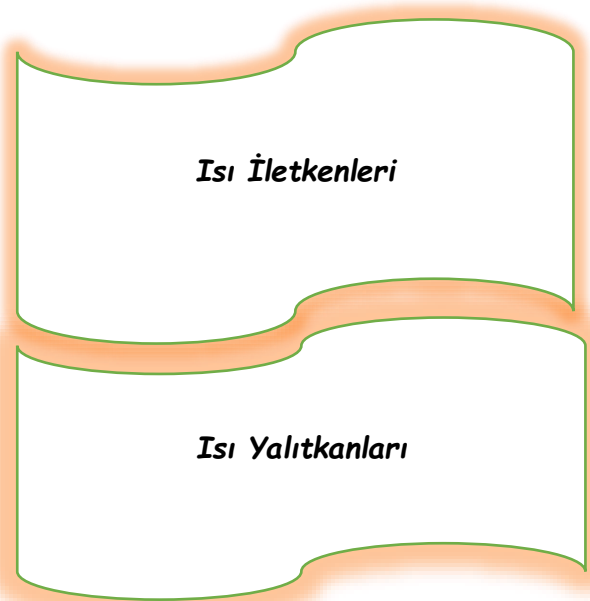
### 1. (18 Puan)

Aşağıdaki çiçek modelinde oklarla gösterilen yapıların isimlerini kutucuklara yazınız



### 2. (12 Puan)

Altın	Bakır	Strafor
Hava	Yün	Beton
Seramik	Gümüş	Plastik
Demir	Tahta	Su



### 3. Isı yalıtımında kullanılan maddelere 4 tane örnek veriniz. (8 Puan)

#### 4. (14 Puan)

Aşağıda verilen yakıtları katı, sıvı ve gaz olma durumlarına göre ilgili sepetlere yerleştiriniz.



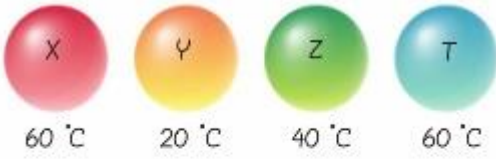
**Katı Yakıtlar**

**Sıvı Yakıtlar**

**Gaz Yakıtlar**

(Test soruları 6'er puandır.)

4.



Sıcaklıkları verilen X, Y, Z ve T kürelerinden hangi ikisi biraraya koyulduğunda aralarında ısı alışverişi olmaz?

- A) X ve T  
B) Y ve Z  
C) X ve Z  
D) Y ve T

5.

Aşağıdakilerden hangisi bir bitki tohumunun yapısında bulunmaz?

- A) Embriyo  
B) Besin doku (Cenek)  
C) Kabuk  
D) Polen

6.

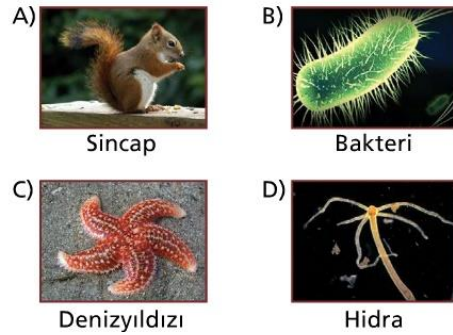
- : Zigot oluşumu  
▲ : Tozlaşma  
■ : Döllenme

Yukarıdaki olayların gerçekleşme sırası nasıl olmalıdır?

- A) ● ■ ▲  
B) ▲ ■ ●  
C) ▲ ● ■  
D) ■ ▲ ●

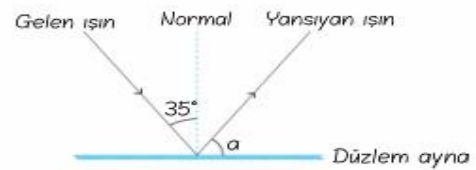
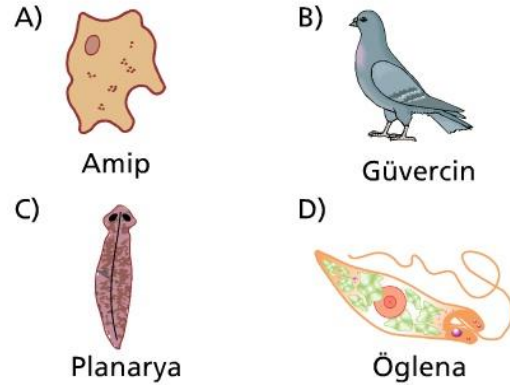
7.

Aşağıdaki canlılardan hangisi eşeysiz üreyemez?



8.

Aşağıdaki canlılardan hangisinin üreme şekli rejenerasyondur?



Şekildeki düzlem aynaya 35°'lik gelme açısıyla gelen ışın, yansırken aynayla a açısı yapıyor.

Buna göre, a açısı kaç derecedir?

9. A) 35 B) 40 C) 55 D) 65