

5.Sınıf 2.Dönem 1.Yazılı Soruları

Ad-Soyad:

Sınıf:

Numara:

A.BÖLÜMÜ:AŞAĞIDAKİ BOŞLUKLARI UYGUN KAVRAMLAR İLE DOLDURUNUZ.(1x10=10 puan)

*aynı *tersi * genleşme * parazit *doğurarak
*dinamometre *erime* kalori*termometre
* çiçek * sabit *büzülme

1-Güneş'in kendi etrafında dönüşü,saat yönünün --
----- yöndedir.

2-Pamukçuk,saçkıran gibi rahatsızlıklara -----
mantarları neden olurlar.

3- -----,bitkinin üreme organıdır.

4-Memeliler genellikle ----- çoğalırlar.

5-Kuvveti ----- ile ölçeriz.

6-Katı haldeki maddenin çevresinden ısı olarak sıvı
hale geçmesine ----- denir.

7-Kaynama süresince maddenin sıcaklığı -----
kalır.

8-Sıcaklık ----- ile ölçülür.

9-Maddelerin ısı olarak hacimlerinin artmasına ----
---- denir.

10-Isı birimi ----- dir.

B.BÖLÜMÜ:AŞAĞIDA VERİLEN OLAYLARI GENLEŞME VE BÜZÜLME OLARAK SINIFLANDIRINIZ.

Olay	Büzülme	Genleşme
Kışın elektrik tellerinin boylarının kısalması		
Soğuk havalarda yerde duran topun sönməsi.		
Sıcak havada gözlük camının düşmesi.		
Tren rayları arasındaki mesafenin artması.		
Kavanoz kapağının soğuk ortamda sıkışması.		

C.BÖLÜMÜ:AŞAĞIDAKİ TABLODAKİ MADDELERİ İŞİĞİ GEÇİRİP GEÇİRMEMELERİNE GÖRE SINIFLANDIRINIZ.

	CİSİM	SAYDAM MADDE	YARI SAYDAM MADDE	OPAK MADDE
1	Hava			
2	Tül perde			
3	Buzlu cam			
4	Beton			
5	Sis			
6	Hava			
7	Tahta			
8	İnsan vücudu			
9	Yağlı kağıt			
10	Su			

D.BÖLÜMÜ: AŞAĞIDAKİ İFADELERİ ISI VE SICAKLIK OLARAK GRUPLANDIRINIZ.

1- Birimi, derece Celsius'tur.

2- Sıcaklığı fazla maddeden sıcaklığı az maddeye doğru geçer.

3- Bir enerji türüdür.

4- Termometre ile ölçülür.

5- Birimi, cal ya da joule'dür.



ISI



SICAKLIK

E.BÖLÜMÜ:AŞAĞIDAKİ ÇOKTAN SEÇMELİ SORULARI CEVAPLAYINIZ.(5x12=60)

1- Aşağıdakilerden hangisi Ay'ın atmosferinin çok ince olmasının sonuçlarından değildir?

- A) Yağmur gibi meteorolojik olayların gözükmemesi.
- B) Ay'ın evrelerinin görülmesi.
- C) Gece gündüz arasında çok fazla sıcaklık farkının olması.
- D) Meteorların Ay yüzeyine parçalanmadan çarpması.

2-Katı bir maddenin dışarıdan ısı alarak direkt gaz hale geçmesine ----- denir.

Yukarıdaki ifadedeki boşluk hangi kavram ile doldurulursa ifade doğru olarak tamamlanmış olur?

- A) Kırışılma B) Kaynama
- C)Donma D)Süblimleşme

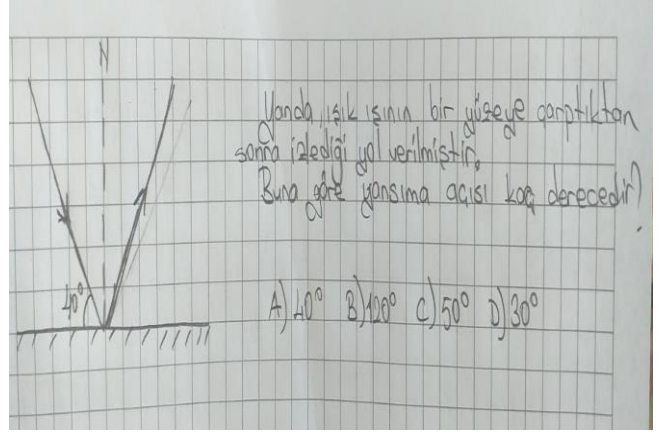
3-Fen bilimleri öğretmeni Müge hanım,5/A sınıfında tahtaya yukarıdaki çiçek modelini çizmiştir.

Müge öğretmen, öğrencilerine 'Çiçek modeli üzerinde besin üretimi, solunum ve terlemede görev yapan kısım hangi numara ile gösterilmiştir? sorusunu sormuştur.

Öğrencilerinden Kutay soruyu doğru olarak cevapladığına göre Kutay aşağıdaki cevaplardan hangisini vermiştir?

- A)1 B)2 C)3 D)4

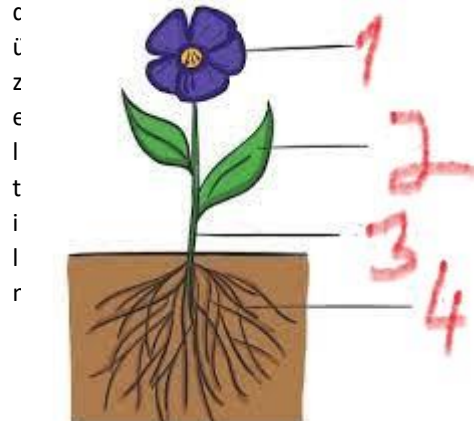
4-



5-Isı bir enerji türüdür.Birimi derece Celsius'tur.Alınip verilen ısı,kalorimetre kabı ile ölçülür.

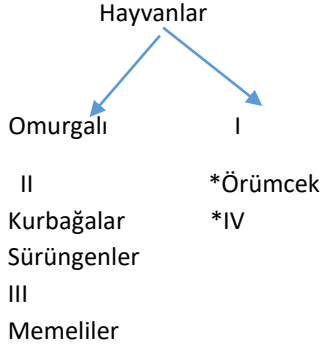
Yukarıda verilen paragraf ile ilgili aşağıdaki ifadelerden hangisi doğrudur?

- A) Birimi cal ve joule'dür olarak düzeltilmelidir.
- B) Paragraftaki ifadelerin hepsi doğrudur.
- C) Alınip verilen ısı termometre ile ölçülür olarak düzeltilmelidir.
- D) Isı bir enerji türü değildir olarak



elidir.

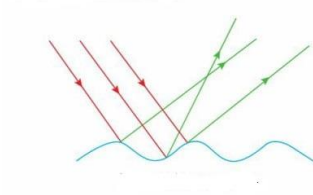
6-



Yukarıda verilen kavram haritası ile ilgili aşağıdaki ifadelerden hangisi söylenemez?

- A) II numaralı yere balıklar yazılabilir.
- B) IV numaralı yere yılan yazılabilir.
- C) I numaralı yere omurgasızlar yazılmalıdır.
- D) III numaralı yere kuşlar yazılabilir.

7-



Yukarıda verilen yansıma ile ilgili;

I-Cisimlerin görüntüsü net değildir.

II-Dağınık yansımadır.

III-Yansıma kanunları bu yansıma çeşidi için geçerli değildir.

İfadelerinden hangileri doğrudur?

- A)I ve II B)I ve III C)II ve III D)I-II ve III

8-Aşağıda verilenlerden hangisi kaynamanın özelliği değildir?

- A)Sıvının her yerinde gerçekleşir.
- B)Belirli bir sıcaklıkta gerçekleşir.
- C)Sıvı yüzeyinde gerçekleşir.
- D)Sıcaklık sabittir.

9-

Sıcaklık(C)	-5	20	20	30
Zaman(dk)	0	2	4	6

Yukarıda saf katı bir maddeye ait sıcaklık-zaman tablosu verilmiştir. Tabloya göre aşağıdakilerden hangisi doğrudur?

- A)Bu maddenin kaynama sıcaklığı 20 °C'dir.
- B)Bu maddenin erimesi 6 dk sürmüştür.
- C)Bu madde 6 dakika sonunda gaz hale geçmiştir.
- D)Bu madde 2.dakikada erimeye başlamıştır.

10-Aşağıda verilen bitkilerden hangisi çiçeksiz bitkilere örnek olarak verilebilir?

- A)Papatya B)At kuyruğu C)Sümbül D)Mısır

11-Aşağıda verilenlerden hangisi sürtünme kuvvetini artırmak için yapılmıştır?

- A)Yüzeylerin zımparalanması
- B)Deniz taşıtlarının uç kısımlarının sivri şekilde tasarlanması
- C)Araç tekerlerine zincir takılması
- D)Kapıların yağlanması

12-I-Gravizant halkası II-Sıcak hava balonları
III-Elektrik telleri

Yukarıdakilerden hangilerinde genişleme ve büzülme olayları görülür?

- A)Yalnız I B)I ve II C)II ve III D)I-II ve III

EMİNE AKMUT BAYAR

FEN BİLİMLERİ ÖĞRETMENİ

Ortaokulu 5.Sınıf 2.Dönem 1.Yazılı Soruları

Ad-Soyad:

Sınıf:

Numara:

A.BÖLÜMÜ:AŞAĞIDAKİ BOŞLUKLARI UYGUN KAVRAMLAR İLE DOLDURUNUZ.(1x10=10 puan)

*aynı *tersi * genişleme * parazit *doğurarak
*dinamometre *erime* kalori*termometre
* çiçek * sabit *büzülme

- 1-Güneş'in kendi etrafında dönüşü,saat yönünün **tersi** yöndedir.
- 2-Pamukçuk,saçkıran gibi rahatsızlıklara **parazit** mantarları neden olurlar.
- 3- **Çiçek**,bitkinin üreme organıdır.
- 4-Memeliler genellikle **doğurarak** çoğalırlar.
- 5-Kuvveti **dinamometre** ile ölçeriz.
- 6-Katı haldeki maddenin çevresinden ısı alarak sıvı hale geçmesine **erime** denir.
- 7-Kaynama süresince maddenin sıcaklığı **sabit** kalır.
- 8-Sıcaklık **termometre** ile ölçülür.
- 9-Maddelerin ısı alarak hacimlerinin artmasına **genleşme** denir.
- 10-Isı birimi **kalori** dir.

B.BÖLÜMÜ:AŞAĞIDA VERİLEN OLAYLARI GENLEŞME VE BÜZÜLME OLARAK SINIFLANDIRINIZ.

Olay	Büzülme	Genleşme
Kışın elektrik tellerinin boylarının kısalması	X	
Soğuk havalarda yerde duran topun sönmesi.	X	
Sıcak havada gözlük camının düşmesi.		X
Tren rayları arasındaki mesafenin artması.	X	
Kavanoz kapağının soğuk ortamda sıkışması.	X	

C.BÖLÜMÜ:AŞAĞIDAKİ TABLODAKİ MADDELERİ İŞİĞİ GEÇİRİP GEÇİRMEMELERİNE GÖRE SINIFLANDIRINIZ.

	CİSİM	SAYDAM MADDE	YARI SAYDAM MADDE	OPAK MADDE
1	Hava	X		
2	Tül perde		X	
3	Buzlu cam		X	
4	Beton			X
5	Sis		X	
6	Hava	X		
7	Tahta			X
8	İnsan vücudu			X
9	Yağlı kağıt		X	
10	Su	X		

D.BÖLÜMÜ: AŞAĞIDAKİ İFADELERİ ISI VE SICAKLIK OLARAK GRUPLANDIRINIZ.

- 1- Birimi, derece Celsius'tur.
- 2- Sıcaklığı fazla maddeden sıcaklığı az maddeye doğru geçer.
- 3- Bir enerji türüdür.
- 4- Termometre ile ölçülür.
- 5- Birimi, cal ya da joule'dür.



ISI



SICAKLIK

E.BÖLÜMÜ:AŞAĞIDAKİ ÇOKTAN SEÇMELİ SORULARI CEVAPLAYINIZ.(5x12=60)

1- Aşağıdakilerden hangisi Ay'ın atmosferinin çok ince olmasının sonuçlarından değildir?

- A) Yağmur gibi meteorolojik olayların gözükmemesi.
- B) Ay'ın evrelerinin görülmesi.**
- C) Gece gündüz arasında çok fazla sıcaklık farkının olması.
- D) Meteorların Ay yüzeyine parçalanmadan çarpması.

2-Katı bir maddenin dışarıdan ısı alarak direkt gaz hale geçmesine ----- denir.

Yukarıdaki ifadedeki boşluk hangi kavram ile doldurulursa ifade doğru olarak tamamlanmış olur?

- A) Kırışılma
- B) Kaynama
- C)Donma
- D)Süblimleşme**

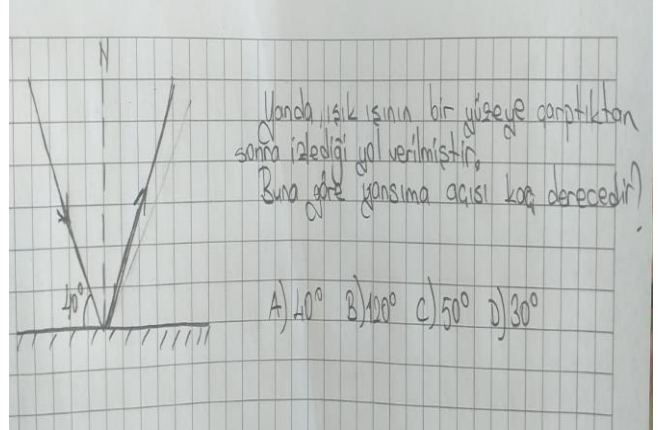
3-Fen bilimleri öğretmeni Müge hanım,5/A sınıfında tahtaya yukarıdaki çiçek modelini çizmiştir.

Müge öğretmen, öğrencilerine 'Çiçek modeli üzerinde besin üretimi, solunum ve terlemede görev yapan kısım hangi numara ile gösterilmiştir? sorusunu sormuştur.

Öğrencilerinden Kutay soruyu doğru olarak cevapladığına göre Kutay aşağıdaki cevaplardan hangisini vermiştir?

- A)1
- B)2**
- C)3
- D)4

4-



C

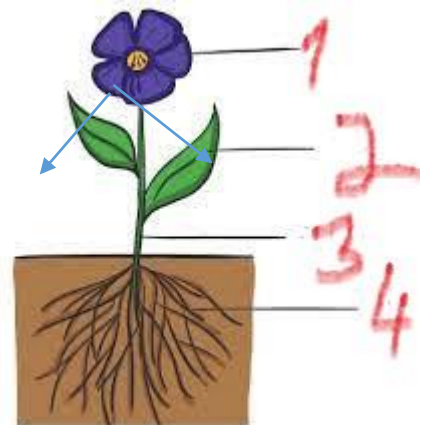
5-Isı bir enerji türüdür.Birimi derece Celsius'tur.Alınip verilen ısı,kalorimetre kabı ile ölçülür.

Yukarıda verilen paragraf ile ilgili aşağıdaki ifadelerden hangisi doğrudur?

- A) Birimi cal ve joule'dür olarak düzeltilmelidir.**
- B) Paragraftaki ifadelerin hepsi doğrudur.
- C) Alınip verilen ısı termometre ile ölçülür olarak düzeltilmelidir.
- D) Isı bir enerji türü değildir olarak düzeltilmelidir.

6-

Hayvanlar



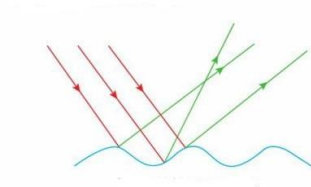
Omurgalı I

- II *Örümcek
- Kurbağalar *IV
- Sürüngenler
- III
- Memeliler

Yukarıda verilen kavram haritası ile ilgili aşağıdaki ifadelerden hangisi söylenemez?

- A) II numaralı yere balıklar yazılabilir.
B) **IV numaralı yere yılan yazılabilir.**
C) I numaralı yere omurgasızlar yazılmalıdır.
D) III numaralı yere kuşlar yazılabilir.

7-



Yukarıda verilen yansıma ile ilgili;

I-Cisimlerin görüntüsü net değildir.

II-Dağınık yansımadır.

III-Yansıma kanunları bu yansıma çeşidi için geçerli değildir.

İfadelerinden hangileri doğrudur?

- A) **I ve II** B) I ve III C) II ve III D) I-II ve III

8-Aşağıda verilenlerden hangisi kaynamanın özelliği değildir?

A) Sıvının her yerinde gerçekleşir.

B) Belirli bir sıcaklıkta gerçekleşir.

C) Sıvı yüzeyinde gerçekleşir.

D) Sıcaklık sabittir.

9-

Sıcaklık(C)	-5	20	20	30
Zaman(dk)	0	2	4	6

Yukarıda saf katı bir maddeye ait sıcaklık-zaman tablosu verilmiştir. Tabloya göre aşağıdakilerden hangisi doğrudur?

A) Bu maddenin kaynama sıcaklığı 20°C 'dir.

B) Bu maddenin erimesi 6 dk sürmüştür.

C) Bu madde 6 dakika sonunda gaz hale geçmiştir.

D) Bu madde 2.dakikada erimeye başlamıştır.

10-Aşağıda verilen bitkilerden hangisi çiçeksiz bitkilere örnek olarak verilebilir?

A) Papatya B) **At kuyruğu** C) Sümbül D) Mısır

11-Aşağıda verilenlerden hangisi sürtünme kuvvetini artırmak için yapılmıştır?

A) Yüzeylerin zımparalanması

B) Deniz taşıtlarının uç kısımlarının sivri şekilde tasarlanması

C) Araç tekerlerine zincir takılması

D) Kapıların yağlanması

12-I-Gravzant halkası II-Sıcak hava balonları

III-Elektrik telleri

Yukarıdakilerden hangilerinde genişleme ve büzülme olayları görülür?

- A) Yalnız I B) I ve II C) II ve III **D) I-II ve III**

