

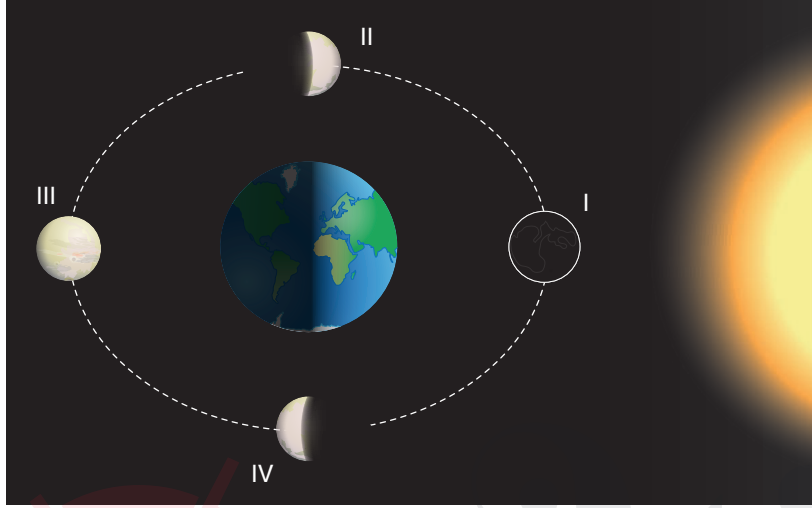
5. SINIF 1. DÖNEM 2. YAZILIYA HAZIRLIK SORULARI (2. SENARYO)

Adı ve Soyadı:

Sınıfı:

Numarası:

1. Ay'ın Dünya'dan bakıldığında görülen evreleri aşağıda numaralandırılarak verilmiştir.



Ay'ın numaralandırılan evreleriyle ilgili aşağıdaki soruları yanıtlayınız.

- a. Ay'ın numaralandırılan konumlarda gözlemlenen evrelerinin isimlerini yazınız. (4 x 2p = 8p)

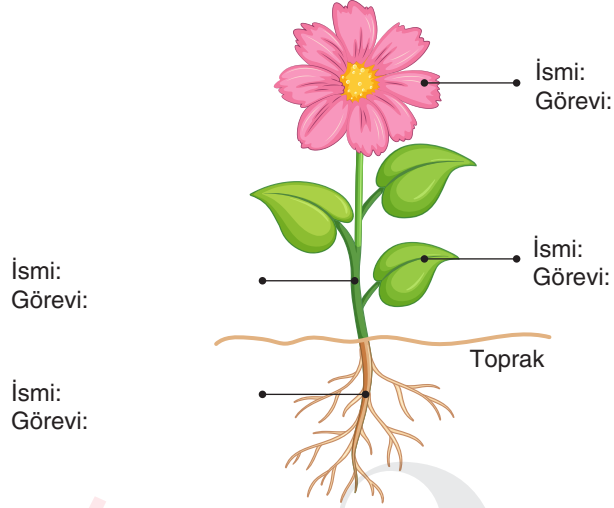


- b. Ay'ın I numaralı evresinden kaç hafta sonra III numaralı evresi görülür? (6 puan)

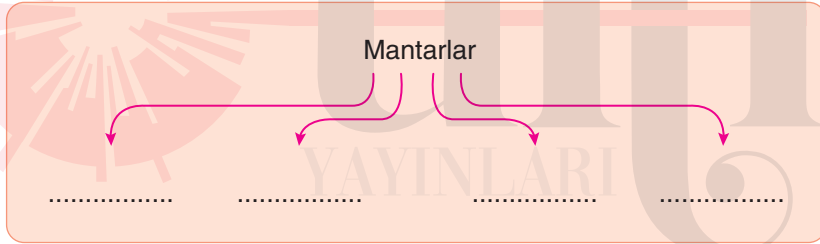
- c. Ay'ın I numaralı evresinden kaç hafta sonra IV numaralı evresi görülür? (6 puan)

2. Canlılarla ilgili aşağıda verilen soruları yanıtlayınız.

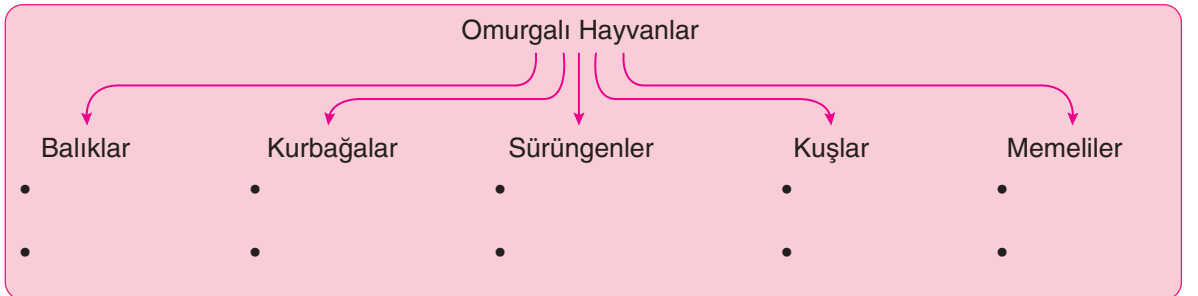
a. Çiçekli bir bitki aşağıda verilmiştir. Bitkinin temel kısımlarının isimlerini ve görevlerini yazınız. (8 x 2p = 16p)



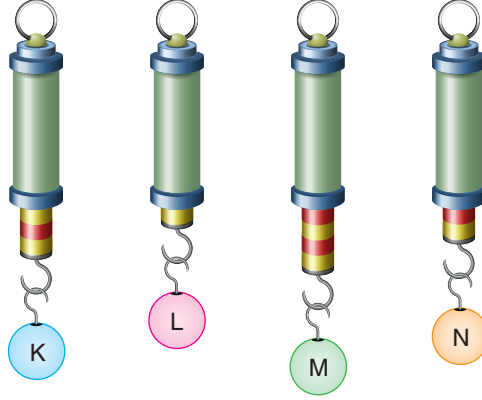
b. Mantarları çeşitlerine göre sınıflandırarak aşağıdaki şemayı doldurunuz. (4 x 2p = 8p)



c. Omurgalı hayvanlar aşağıdaki şemada gruplandırılmıştır. Gruplandırılan hayvanların özelliklerinden ikişer tane yazınız. (10 x 1p = 10p)



3. Özdeş dinamometrelerle K, L, M ve N cisimlerinin ağırlıkları ölçülmüştür. K cisminin ağırlığının 15N olduğu bilinmektedir.



Buna göre L, M ve N cisimlerinin ağırlıkları kaç Newton'dur? (3 x 4p = 12p)

L →
M →
N →

4. Günlük yaşamdan bazı örnekler aşağıda verilmiştir.

Bu örneklerde yapılan işlemler sürtünmeyi artırmaya yönelik ise "Artırır", azaltmaya yönelik ise "Azaltır" şeklinde değerlendirerek altlarındaki boşluğa yazınız. (4 x 5p = 20p)



Araç lastiklerine zincir takılması

.....



Eşyaların altına tekerlek takılması

.....



Buzlanan yollara kum dökülmesi

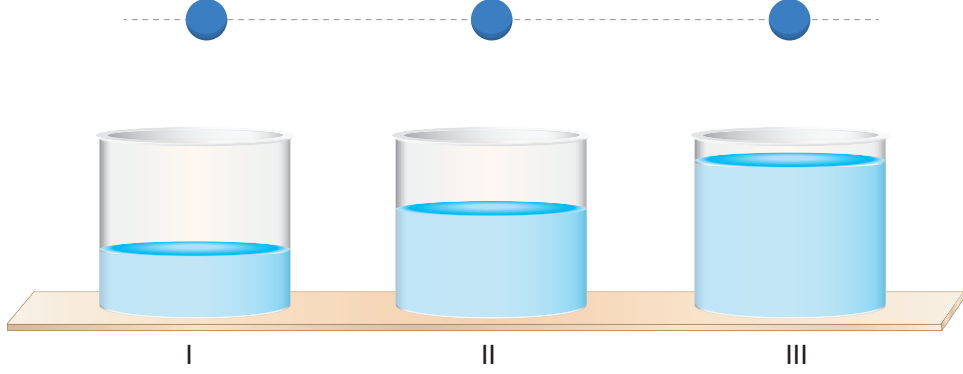
.....



Kapı menteşelerinin yağlanması

.....

5. Özdeş kaplara farklı miktarlarda su koyularak özdeş toplar eşit yükseklikten kaplara bırakılmıştır. Düzenekler aşağıda numaralandırılarak verilmiştir.



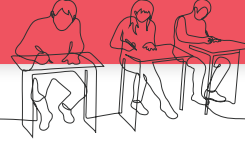
Düzeneklerle ilgili aşağıdaki soruları yanıtlayınız.

- a. Düzeneklerde toplara etki eden su dirençleri arasındaki ilişkiyi yazınız. (7 puan)

..... > >

- b. Düzeneklerde topların kap tabanına ulaşma süreleri arasındaki ilişkiyi yazınız. (7 puan)

..... > >



5. SINIF 1. DÖNEM 2. YAZILIYA HAZIRLIK SORULARI (SENARYO - 2)

1.	<p>a. I → Yeni ay, II → İlk dördün, III → Dolunay, IV → Son dördün</p> <p>b. 2 hafta sonra görülür.</p> <p>c. 3 hafta sonra görülür.</p>
2.	<p>a.</p> <div style="text-align: center;"> </div> <p>İsmi: Çiçek Görevi: • Bitkinin üreme organıdır.</p> <p>İsmi: Gövde Görevi: • Madde iletimi sağlar. • Bitkinin dik durmasını sağlar.</p> <p>İsmi: Yaprak Görevi: • Fotosentez yaparak besin ve oksijen üretir. • Terleme ve solunumu yapar.</p> <p>İsmi: Kök Görevi: • Bitkiyi toprağa bağlar. • Toprakta su ve mineral alır.</p> <p>Toprak</p> <p>b. Şapkalı Mantar, Maya Mantarı, Küf Mantarı, Parazit Mantarı</p> <p>c. Balıklar: Yumurta ile çoğalır. Yavru bakımı görülmez. Kurbağalar: Başkalaşım geçirir. Yumurta ile çoğalır. Sürüngenler: Ayak uzuvları gelişmemiştir. Vücutları sert pullarla kaplıdır. Kuşlar: Yumurta ile çoğalır. Yavru bakımı görülür. Memeliler: Doğurarak çoğalır. Yavrularını sütle besler.</p>
3.	<p>K = 15N ise dinamometredeki her birim $\frac{15}{3} = 5N'$ dir.</p> <p>L → 1 x 5N = 5N, M → 4 x 5N = 20N, N → 2 x 5N = 10N</p>
4.	<p>Araç lastiklerine zincir takılması: Artırır.</p> <p>Eşyaların altına tekerlek takılması: Azaltır.</p> <p>Buzlanan yollara kum dökülmesi: Artırır.</p> <p>Kapı menteşelerinin yağlanması: Azaltır</p>
5.	<p>a. III > II > I</p> <p>b. III > II > I</p>